

2011年12月期決算説明会

2012年2月21日

三国コカ・コーラボトリング株式会社



. 2011年12月期決算概要	3ページ
. 2011年活動結果	10ページ
. 2012年事業計画	15ページ
. 2012年重点活動	19ページ
. 資料	



I . 2011年12月期決算概要



■ 経済環境

- 東日本大震災及び原子力発電所事故による生産活動停止や減産、消費マインドの低下により、一時的に経済活動が落ち込んだが、回復・復興の動きに支えられ、震災前の経済活動水準に戻りつつある。
- 一方で、欧州債務危機・米国景気不安による円高で、輸出関連産業を中心に企業収益を圧迫し、雇用情勢・個人消費にマイナス影響を及ぼし、景気の先行きは不透明な状況で推移した。

■ 飲料業界

- 2011年の清涼飲料市場は出荷ベース(数量)で+1%とされている。大震災の影響は大きかったものの、食の安全・安心に対する消費者心理の高まりなどから、主にミネラルウォーターの需要が高まり、猛暑であった前年と同等の販売数量であった。
- 節約志向の高まりや市場での価格競争の激化など、企業収益を圧迫する厳しい状況が続いている。

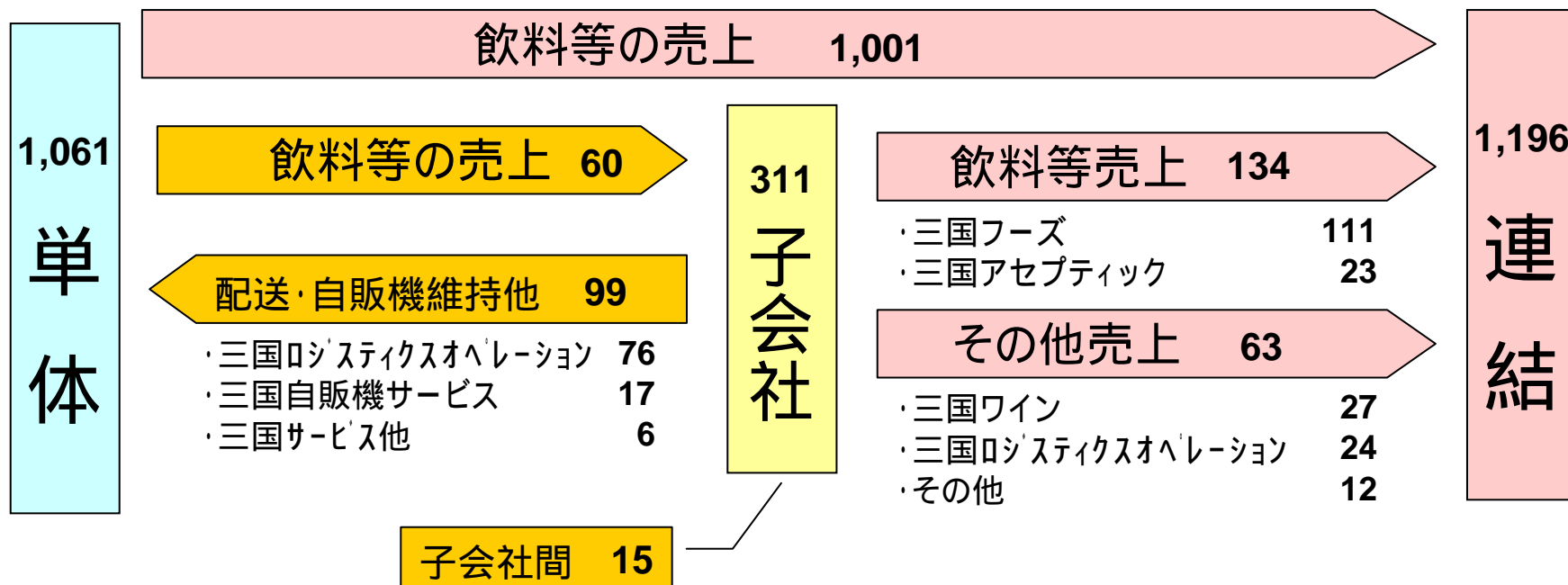


決算概略



連結決算(売上)内訳

(単位:億円)



	連結業績			单体業績		
	2011年	2010年	増減	2011年	2010年	増減
営業利益	4,189	4,891	701	2,920	3,582	662
経常利益	3,633	4,782	1,148	3,515	4,158	643
当期純利益	1,861	2,585	723	2,126	2,286	159

(単位:百万円)



2011年12月期決算



(単位:百万円・千ケース)

< 連結 >	2011年	2010年	前年増減	前年比	通期修正 計画	修正計画 増減	期首計画
売上高	119,673	123,210	3,536	2.9%	121,600	1,927	123,000
営業利益	4,189	4,891	701	14.3%	4,300	111	4,200
経常利益	3,633	4,782	1,148	24.0%	3,900	266	4,100
当期純利益	1,861	2,585	723	28.0%	2,100	239	2,600

< 単体 >	2011年	2010年	前年増減	前年比	通期修正 計画	修正計画 増減	期首計画
販売数量	54,886	55,851	965	1.7%	56,000	1,114	56,360
売上高	106,107	108,870	2,762	2.5%	108,000	1,892	110,000
営業利益	2,920	3,582	662	18.5%	3,000	80	3,000
経常利益	3,515	4,158	643	15.5%	3,500	15	3,500
当期純利益	2,126	2,286	159	7.0%	2,200	74	2,300



対前年増減主要因 (単体)



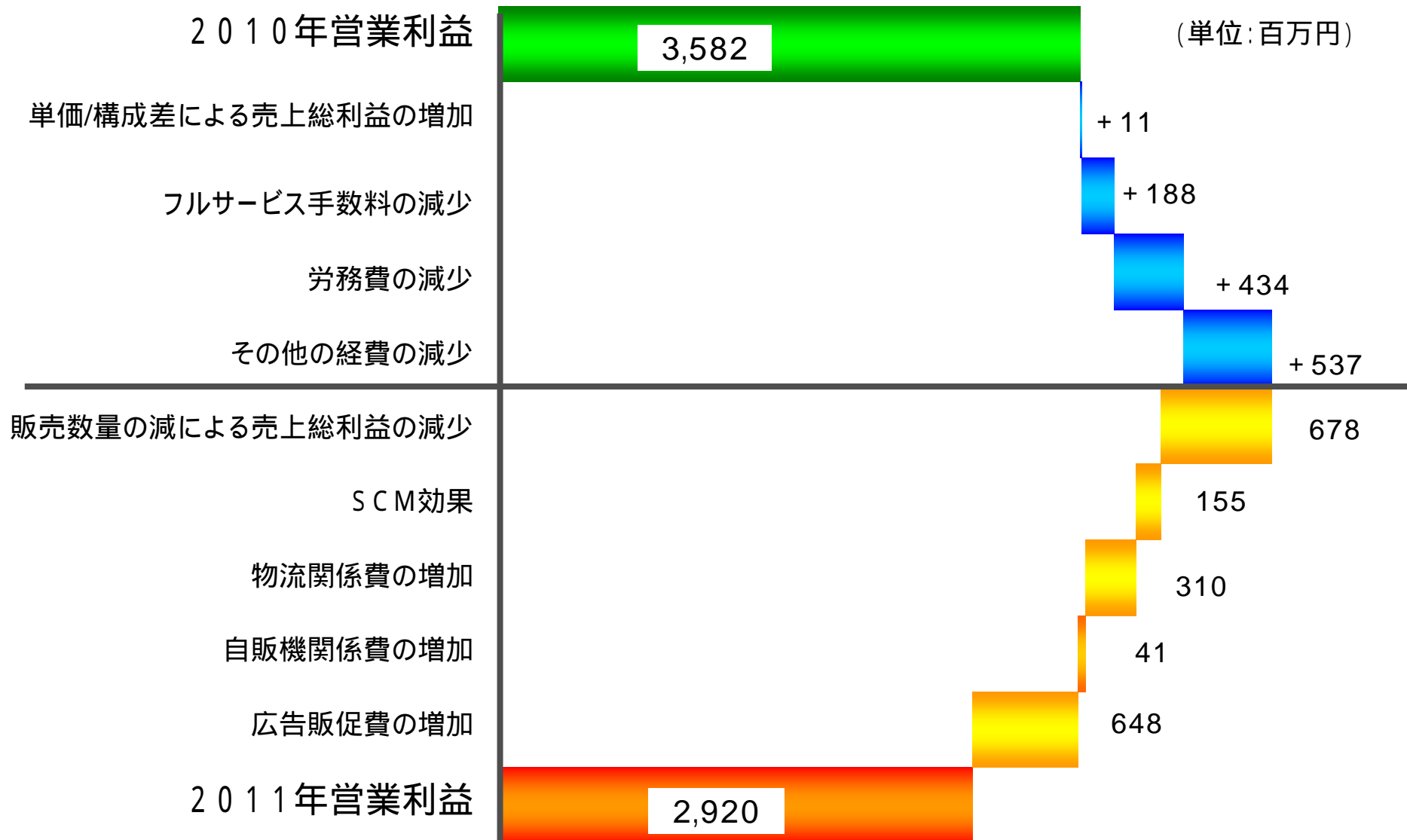
(単位:百万円)

	増減額
売上高	2,762百万円 (108,870 106,107)
売上総利益	822百万円 (40,205 39,382)
営業利益	662百万円 (3,582 2,920)
経常利益	643百万円 (4,158 3,515)
当期純利益	159百万円 (2,286 2,126)

増減要因	増減額	2011年	2010年
・ 数量減少及び単価・構成差	2,010	106,107	108,870
・ 他ボトラー向け売上など	752		
・ 売上総利益の減少	822	39,382	40,205
販売数量の減少	678		
単価差/構成差他	11		
SCM効果	155		
・ 販管費の減少	159	36,461	36,621
フルサービス手数料の減少	188	6,790	6,979
物流関係費の増加	310	8,298	7,988
労務費の減少	434	7,387	7,821
自販機関係費の増加	41	5,358	5,318
広告販促費の増加	648	4,147	3,499
その他経費の減少	537	4,479	5,016
・ 営業外損益の増加	19	595	576
営業外収益の減少	83		
営業外費用の減少	102		
・ 特別損益の増加	292	243	535
・ 法人税等の減少	192	1,146	1,338



営業利益の対前年増減内訳(単体)





東日本大震災の損益に与えた影響



単体決算

営業利益	2 4 0 百万円	販売数量の減少など
特別損失	1 2 9 百万円	自動倉庫補修費・製品在庫廃棄費など
税引前利益	3 6 9 百万円	-
当期純利益	2 2 1 百万円	-

連結決算

単体当期純利益	2 2 1 百万円	-
持分法損益	3 8 6 百万円	CCEJP特別損失(工場ライン補修費など)
当期純利益	6 0 7 百万円	-



II. 2011年活動結果

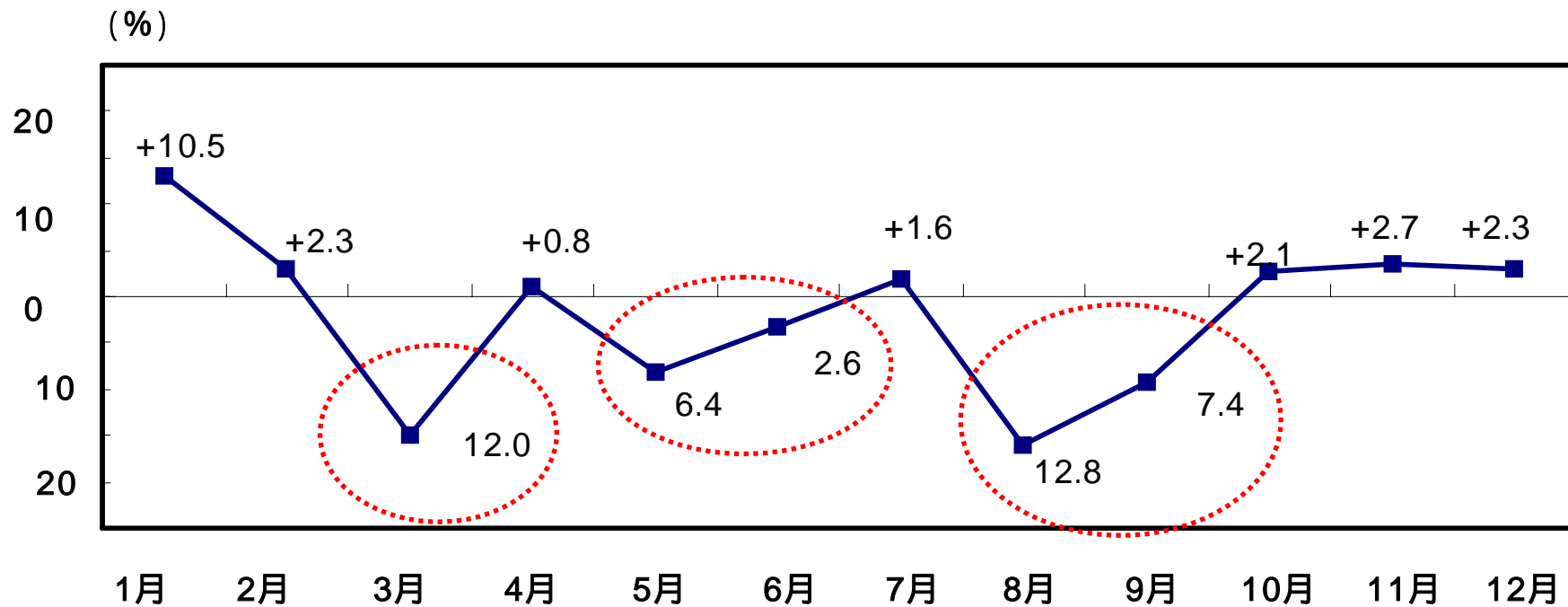


販売数量実績- 月別



- 震災の影響により『3 - 6月』・猛暑の反動により『8-9月』が前年に比べマイナスとなったものの、マーケットにおける開発・改善等の積極的な活動により、年間を通しては前年比 1.7%という結果となった。

販売数量 月別の推移 (前年比)





販売数量実績 – チャネル別



スーパーマーケット

機材・資材の展開による売場拡大活動を強化したが、震災及び夏場の供給逼迫・天候不順により 6%となった。

コンビニエンスストア

い・ろ・は・す、い・ろ・は・す みかん、綾鷹の伸張により +3.3%となった。

ベンディング

インドア自販機の設置を強化したが、震災による節電・外出減傾向によるアウトドア機の販売不振により 1.5%となった。

(単位:千ケース)

チャネル	2011年 実績	2010年 実績	前年比	
			増減	増減率
スーパーマーケット	15,724	16,720	996	6%
コンビニエンスストア	5,596	5,418	178	+ 3.3%
ベンディング	15,934	16,178	243	1.5%
その他	17,632	17,534	98	+ 0.5%
合計	54,886	55,851	965	1.7%



販売数量実績 – ブランド別



アクエリアス

スポーツ飲料市場は、前年の猛暑の反動で縮小となった。また、震災、供給逼迫による影響でスーパーマーケットでの販売が大幅に減少し 12.2%となった。

綾鷹

高級茶の味わいとこだわりを追求するとともに、広くメディアを活用し、お客様認知の向上を図ったことで、+48.6%となった。

爽健美茶

震災の影響、緑茶飲料へのお客様ニーズのシフト及びサブブランドの不調により 11.3%となった。

い・ろ・は・す

震災による需要増、環境意識の高いお客様獲得、併せて、い・ろ・は・す みかんの伸張により+26.9%となった。

(単位:千ケース)

	ブランド	2011年 実績	2010年 実績	前年比	
				増減	増減率
主要 ブ ラ ン ド	コカ・コーラ	8,210	8,142	68	+0.8%
	コカ・コーラゼロ	2,678	2,768	90	3.3%
	ファンタ	3,973	4,026	53	1.3%
	ジョージア	9,329	9,507	178	1.9%
	爽健美茶	2,948	3,322	374	11.3%
	綾鷹	2,422	1,630	792	+48.6%
	アクエリアス	6,873	7,824	951	12.2%
	い・ろ・は・す	2,711	2,136	575	+26.9%
	小計	39,145	39,355	210	0.5%
その他	15,741	16,496	755	4.6%	
合計	54,886	55,851	965	1.7%	



販売数量実績 – パッケージ別



大型PET(1.5L以上)

震災及び夏場の天候不順により、スーパーマーケットにおけるアケリアス2Lなどの販売不振で 7.5%となった。

小型PET(500ペット)

スーパーマーケットにおける拡販及びコンビニエンスでのい・ろ・は・す、綾鷹の伸張により+0.9%となった。

缶(ボトル缶含む)

震災による供給逼迫及びアウトドア自販機の販売不振により 3.7%となった。 ボトル缶:11.5%の増加

(単位:千ケース)

パッケージ	2011年 実績	2010年 実績	前年比	
			増減	増減率
大型ペット	11,316	12,235	919	7.5%
小型ペット	14,988	14,854	134	+ 0.9%
缶	13,638	14,160	522	3.7%
その他	14,944	14,602	342	+ 2.3%
合計	54,886	55,851	965	1.7%



Ⅲ. 2012年事業計画



2012年事業計画



(単位:百万円・千ケース)

< 連結 >	上期計画	下期計画	通期計画	前年増減	前年比
売上高	55,600	66,400	122,000	2,327	+ 1.9%
営業利益	1,200	3,400	4,600	411	+ 9.8%
経常利益	1,000	3,500	4,500	867	+ 23.8%
当期純利益	500	2,000	2,500	639	+ 34.3%

< 単体 >	上期計画	下期計画	通期計画	前年増減	前年比
販売数量	25,324	30,908	56,232	1,346	+ 2.5%
売上高	49,000	59,000	108,000	1,893	+ 1.8%
営業利益	800	2,600	3,400	480	+ 16.4%
経常利益	1,200	2,700	3,900	385	+ 10.9%
当期純利益	800	1,500	2,300	174	+ 8.2%



対前年増減主要因(単体)



(単位:百万円)

	増減額
売上高	1,892百万円 (106,107 108,000)
売上総利益	1,118百万円 (39,382 40,500)
営業利益	479百万円 (2,920 3,400)
経常利益	384百万円 (3,515 3,900)
当期純利益	173百万円 (2,126 2,300)

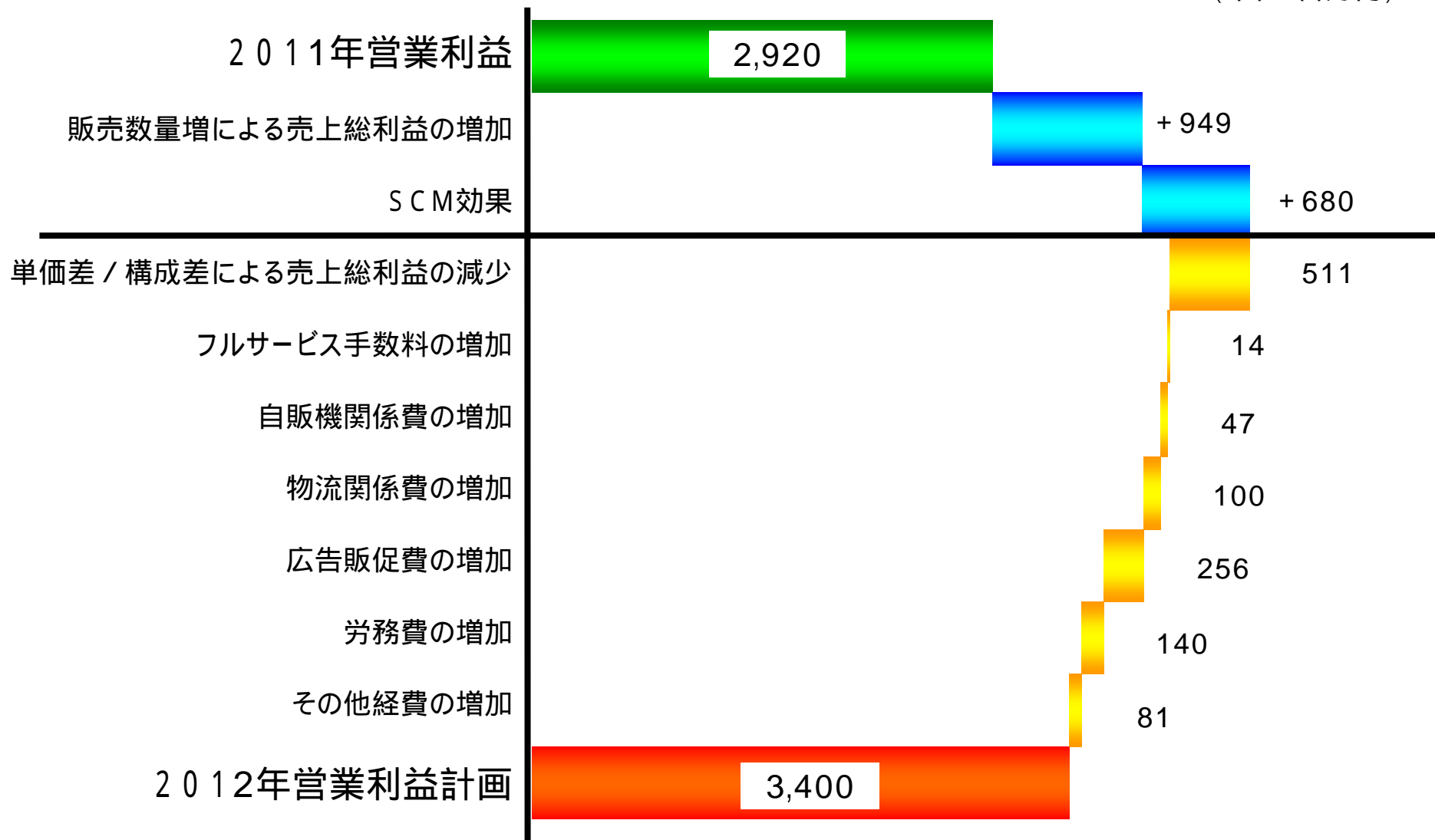
増減要因	増減額	2012年計画	2011年
・数量増加及び単価・構成差	1,498	108,000	106,107
・他ボトラー向け売上など	394		
・売上総利益の増加	1,118	40,500	39,382
販売数量の増加	949		
単価差/構成差他	511		
SCM効果	680		
・販管費の増加	639	37,100	36,461
フルサービス手数料の増加	14	6,804	6,790
物流関係費の増加	100	8,398	8,298
労務費の増加	140	7,526	7,387
自販機関係費の増加	47	5,405	5,358
広告販促費の増加	256	4,403	4,147
その他経費の増加	81	4,561	4,479
・営業外損益の減少	95	500	595
営業外収益の減少	105		
営業外費用の減少	10		
・特別損益の増加	243	0	243
・法人税等の増加	455	1,600	1,145



営業利益の対前年増減主要因(単体)



(単位:百万円)





IV. 2012年重点活動



営業力の強化 (成長戦略)

- マーケットシェアの奪還・利益の追求
 - ✓ ボリューム拡大による生産効率強化及び収益の創出
 - ✓ 創出利益の再投資による拡大サイクルの構築

コスト競争力の強化 (効率化戦略)

- バリューチェーン全体の見直しによる効果創出
- 全社BPRの水平垂直拡大



【営業力の強化】 スーパーチャネル活動計画

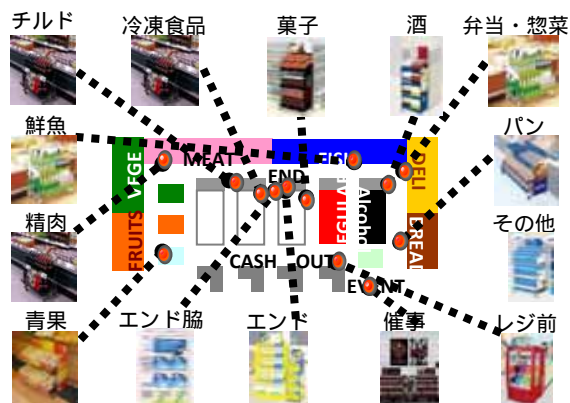


重点課題

- 売場箇所の獲得
- パッケージ戦略強化
- プロモーション最大活用

売場箇所の獲得

■各売場に特化した機材・資材展開



パッケージ戦略強化

■ 大型PETの販促強化



■ 小型PETの最大展開



プロモーション最大活用

■ ロンドンオリンピックにおける資材の最大活用





重点課題

- マーケットシェアの拡大
- 戦略機材の展開
- 効果的な商品展開の実現

マーケットシェアの拡大

- 積極的な開発・改善によるシェア拡大
 - ✓ 競合撤去活動
 - ✓ 自販機台数純増
 - ✓ インドアロケのシェア拡大



戦略機材の展開

- 環境・地域貢献の取り組み強化



- ✓ ノンフロンヒートポンプ
- ✓ ALL LED (標準化)

- 付加価値自販機の更なる強化により、新たな購買機会を創出

効果的な商品展開の実現

- 自販機コール計画システムによりOBPPCを進化させVPM拡大を図る
- KO/FV機近隣ロケのルート再編し自販機オペレーションの効率化を図る



- 一往復オペレーション拡大により効率化を促進する。





【営業力の強化】 料飲チャネル活動計画



重点課題

- 業務酒販店との協働営業強化
- 地域活性化取組み拡大

業務酒販店との協働営業強化

■ RTMの継続的推進



■ 業務用商材の拡販



地域活性化取組み拡大

■ 展開エリアの拡大



■ 機材・資材の効果的投資





販売計画 - チャネル別



(単位:千ケース)

チャネル	2012年 計画	2011年 実績	前年比	
			増減	増減率
スーパーマーケット	16,551	15,724	827	+ 5.3%
コンビニエンスストア	5,790	5,596	194	+ 3.5%
ベンディング	16,176	15,934	242	+ 1.5%
その他	17,715	17,632	83	+ 0.5%
合計	56,232	54,886	1,346	+ 2.5%



2012年販売計画 – ブランド別



コカ・コーラ/コカ・コーラゼロ

オリンピックを最大活用した製品・プロモーションを展開することにより3%の増加を図る。

アクエリアス

販促強化により震災・天候の影響で失ったシェアを奪還する。また、サブブランド強化により7.9%の増加を図る。

綾鷹

パッケージリニューアル、メディア&プロモーションの強化により、更にお客様の支持を獲得し9.3%の増加を図る。

い・ろ・は・す

パッケージの追加、メディア&プロモーションの強化により、更にお客様の支持を獲得し14.4%の増加を図る。

(単位:千ケース)

	ブランド	2012年 計画	2011年 実績	前年比	
				増減	増減率
主要 ブ ラ ン ド	コカ・コーラ	8,456	8,210	246	+3%
	コカ・コーラゼロ	2,766	2,678	88	+3.3%
	ファンタ	3,966	3,973	7	0.2%
	ジョージア	9,357	9,329	28	+0.3%
	爽健美茶	2,848	2,948	100	3.3%
	綾鷹	2,648	2,422	225	+9.3%
	アクエリアス	7,416	6,873	543	+7.9%
	い・ろ・は・す	3,101	2,711	390	+14.4%
	小計	40,559	39,145	1,414	+3.6%
	その他	15,673	15,741	68	0.4%
	合計	56,232	54,886	1,346	+2.5%



ブランド戦略の強化



■ コカ・コーラTMオリンピック
デザイン(3/26発売)



コカ・コーラ コカ・コーラゼロ

■ い・ろ・は・す340mlPET
の新規導入(3/5発売)



1020ml 555ml 280ml

340ml

■ 綾鷹パッケージ
リニューアル(2/27発売)



■ リアルウゴン(発売中)
~ 機能性カテゴリーの強化 ~



■ burn(3/12発売)
~ エナジー系ドリンク発売 ~



■ ジョージア
ヨーロピアン ビンテージ(発売中)





プロモーションの強化



1・2月	3月	4月	5月	6月
------	----	----	----	----

爽健美茶 & 綾鷹
プロモーション
✓全チャネル



ロンドンオリンピック
キャンペーン



ジョージア冬季全国
プロモーション
✓全チャネル



ハッピー缶プロモーション
✓自販機チャネル





コスト競争力の強化



- バリューチェーン全体の見直しによる効果の創出 680百万円



推進体制の確立

- 経営戦略本部の設置
(SCM改革部の設置)

主な取り組み

- CCEJPの工場ラインの見直し
- 物流拠点統廃合の実施
- 販売物流統合ルートへの推進

- 全社BPRの水平・垂直拡大 年間200百万円削減への取り組み



CSRへの取り組み



■ 環境配慮モデル拠点の建築

照明：100%LED
床材：PETボトルリサイクル
CASBEE「Aランク」取得



モデル拠点：上越支店

■ 「水の企業賞」新設 表彰

「全日本中学生水の作文コンクール」取り組みへの参加



■ 東日本大震災被災地支援

ボランティアツアー参加支援



■ 太陽光パネルの設置

3月中旬設置予定



■ 「森に学ぼう」プロジェクト

エコロジースクール開催



■ 「三国コカ・コーラの森」誕生

場所：新潟県三島郡出雲崎町
本年春整備着工予定



■ クリーン活動





この資料に掲載しております当社の計画及び業績の見通し、戦略などは、発表日時点において把握できる情報から得られた当社の経営者の判断に基づいています。
あくまでも将来の予測であり、下記に掲げております様々なリスクや不確定要素により、実際の業績と大きく異なる可能性がございますことを、あらかじめご承知置きくださいますようお願い申し上げます。

- 市場における価格競争の激化
- 事業環境を取り巻く経済動向の変動
- 資本市場における相場の大幅な変動
- 上記以外の様々な不確定要素

【ご連絡先】 三国コカ・コーラボトリング株式会社 総務IR部
[TEL] 048-774-3131 [FAX] 048-774-1507
[URL] <http://www.mikuni-ccbc.co.jp/>
[E-mail] t.fukuda@mikuni-ccbc.co.jp



V. 資料



用語集



用語集	
フルサービス	自販機を当社が直接設置し、管理(製品補充・売上金管理等)する方式。
アドバンス	当社が製品を納品し、お得意先様が小売をする卸販売方式。
CVS	コンビニエンスチェーンにおける手売り販売。
ベンディング	フルサービスと同意語
インドア	屋内の自販機で、比較のお客様に限られるロケーション。
アウトドア	屋外の自販機で、不特定多数の方が利用できるロケーション。
OTC	Over The Counter の略 当社では手売りチャンネル全版の意味として使用。
VPM	自販機1台当たりのセールス。パーマシブセールス。
OBPPC	オケージョン、ブランド、パッケージ、プライス、チャンネルの略
機材	加温/冷却機能のある手売り用販売機材。平型クーラー、缶ウォーマーなど。
資材	加温/冷却機能のない手売り用販売資材。ハンガーラックなど。
BPR	ビジネス プロセス リエンジニアリングの略。業務効率化を図ること。
CCEJP	関東4社(三国・セントラル・東京・利根)で共同出資している製造子会社。
KO	ニューヨーク株式市場におけるコカ・コーラの略称
FV	エフ・ヴィ・コーポレーション株式会社の略 コカ・コーラ製品と他社製品を取り扱ったミックス自販機を運営するコカ・コーラシステムの子会社
一往復オペレーション	自販機の販売実績を遠隔操作で把握することで、ルートカーと自販機間の移動を2往復から一往復に削減し時間の短縮を図る
RTM	顧客を中心とした営業、物流、販促活動など市場実行モデルを進化させる活動。
ボトル缶	再栓可能な缶パッケージ製品

2011年12月期 決算説明資料

Financial Report 2011

Jan.2011 to Dec.2011

2012年2月21日

Feb.21,2012

三国コカ・コーラボトリング株式会社

MIKUNI COCA-COLA BOTTLING Co.,Ltd

目次

Contents

1. 業績 Results	
1) 連結 Consolidated Financial Results	…………… P 1
2) 単体 Non Consolidated	…………… P 2
3) 子会社 Consolidated Companies	…………… P 3
2. 売上高の内訳	…………… P 4
Sales Revenue by Category	
3. 販管費の内訳	…………… P 5
Item of Operating Expenses	
4. 主な営業外・特別損益の概要	…………… P 6
Non-Operating Income/Expenses	
Extraordinary Income/Expenses	
5. 設備投資・減価償却費	…………… P 7
Plant & Equipment Investment	
and Depreciation Expenses	
6. ブランド別販売数	…………… P 8
Sales Volume by Brand	
7. パッケージ別販売数	…………… P 9
Sales Volume by Package	
8. チャンネル別販売数	…………… P 10
Sales Volume by Channel	
9. チャンネル別マーケットシェア (OTC)	…………… P 10
Market Share (OTC) by Channel	
10. 自動販売機展開状況	…………… P 11
Vending Machine	(END)

1. 業績

Financial Results

(単位:百万円・%) (¥ Million・%)

	2011年実績	2010年実績	増 減		2012年計画	増 減	
	2011Result	10Result	金額	伸長率	2012Plan	金額	伸長率
1)連結	金額	金額	金額	%	金額	金額	%
Consolidated	Amount	Amount	Amount	%	Amount	Amount	%
売上高	119,673	123,210	▲ 3,536	▲ 2.9	122,000	2,326	1.9
売上原価	▲ 72,962	▲ 76,189	3,226	4.2	▲ 74,000	▲ 1,037	▲ 1.4
売上総利益	46,711	47,021	▲ 309	▲ 0.7	48,000	1,288	2.8
販売・一般管理費	▲ 42,522	▲ 42,130	▲ 391	▲ 0.9	▲ 43,400	▲ 877	▲ 2.1
営業利益	4,189	4,891	▲ 701	▲ 14.3	4,600	410	9.8
営業外損益	▲ 555	▲ 108	▲ 446	▲ -	▲ 100	455	82.0
経常利益	3,633	4,782	▲ 1,148	▲ 24.0	4,500	866	23.8
特別損益	▲ 182	▲ 405	223	55.0	-	182	-
税引前利益	3,451	4,376	▲ 924	▲ 21.1	4,500	1,048	30.4
法人税・住民税及び事業税	▲ 1,364	▲ 2,043	678	33.2	▲ 2,000	▲ 635	-
法人税等調整額	▲ 225	252	▲ 477	-	-	225	-
当期純利益	1,861	2,585	▲ 723	▲ 28.0	2,500	638	34.3
減価償却費	▲ 5,408	▲ 5,548	140	2.5	▲ 5,367	41	0.8

(単位:百万円・%) (¥ Million・%)

2) 単体 Non Consolidated	2011年実績 2011Result	2010年実績 2010Result	増減		2012年計画 2012Plan	増減 Balance	
	金額 Amount	金額 Amount	金額 Amount	伸長率 %	金額 Amount	金額 Amount	伸長率 %
売上高 Sales	106,107	108,870	▲ 2,762	▲ 2.5	108,000	1,892	1.8
売上原価 Cost of sales	▲ 66,725	▲ 68,665	1,940	2.8	▲ 67,500	▲ 774	▲ 1.2
売上総利益 Gross profit	39,382	40,204	▲ 822	▲ 2.0	40,500	1,117	2.8
販売・一般管理費 Operating expenses	▲ 36,461	▲ 36,621	159	0.4	▲ 37,100	▲ 638	▲ 1.8
営業利益 Operating profit	2,920	3,582	▲ 662	▲ 18.5	3,400	479	16.4
営業外損益 Non-Operating profit	595	576	19	3.3	500	▲ 95	▲ 16.0
経常利益 Recurring profit	3,515	4,158	▲ 643	▲ 15.5	3,900	384	10.9
特別損益 Extraordinary profit	▲ 243	▲ 534	291	54.6	-	243	-
税引前利益 Income before Taxes	3,272	3,623	▲ 351	▲ 9.7	3,900	627	19.2
法人税・住民税及び事業税 Income Tax	▲ 993	▲ 1,610	617	38.3	▲ 1,600	▲ 606	▲ 61.1
法人税等調整額 Amount of adjustment	▲ 152	272	▲ 425	-		152	-
当期純利益 Net profit	2,126	2,286	▲ 159	▲ 7.0	2,300	173	8.2
減価償却費 Depreciation	▲ 4,421	▲ 4,345	▲ 75	▲ 1.7	▲ 4,410	11	0.3
販売数量 Sales Volume	54,886	55,851	▲ 965	▲ 1.7	56,232	1,346	2.5

(千ケース・%) (1000Case・%)

3) 子会社 Consolidated Companies	(単位:百万円・%)									(¥ Million・%)		
	売上高 Sales			営業利益 Operating Profit			経常利益 Recurring Profit			当期利益 Net Profit		
	2011年実績 2011Result	2010年実績 2010Result	2012年計画 2012Plan	2011年実績 2011Result	2010年実績 2010Result	2012年計画 2012Plan	2011年実績 2011Result	2010年実績 2010Result	2012年計画 2012Plan	2011年実績 2011Result	2010年実績 2010Result	2012年計画 2012Plan
三国フーズ(株) Mikuni Foods Co.,Ltd.	11,194	11,108	11,456	333	394	349	319	360	328	162	240	182
三国ロジスティクスオペレーション(株) Mikuni Logistics Operation Co.,Ltd	11,162	11,167	11,860	139	141	138	129	130	130	69	71	70
三国自販機サービス(株) Mikuni Vender Service Co.,Ltd.	2,551	2,765	2,532	175	167	112	177	169	114	97	95	62
三国サービス(株) Mikuni Service Co.,Ltd.	1,232	1,464	1,076	52	61	20	43	30	17	15	16	8
三国アセプティック(株) Mikuni Aseptic Co.,Ltd.	2,321	2,552	2,394	281	304	279	254	272	260	150	157	150
三国ワイン(株) Mikuni Wine Co.,Ltd.	2,709	2,622	3,000	127	125	151	41	127	150	61	70	79
クリスタルコーヒー(株) Crystal Coffee Co.,Ltd.	—	900	—	—	▲63	—	—	▲75	—	—	58	—
合計 Total	31,172	32,581	32,320	1,109	1,132	1,051	966	1,015	1,000	556	711	554

2. 売上高の内訳

Sales Revenue by Category

(単位:百万円・%)(¥ Million・%)

			2011年実績		2010年実績		増減		2012年計画	増減	
			2011Result		2010Result		Balance			2012Plan	Balance
			金額	構成比	金額	構成比	金額	伸長率	金額		金額
Amount	Share	Amount	Share	Amount	%	Amount	Amount	%			
P r o p e r t e d	炭酸	コカ・コーラ Coca-Cola	14,980	12.5	15,230	12.4	▲250	▲1.6	15,400	420	2.8
		ファンタ Fanta	4,518	3.8	4,914	4.0	▲396	▲8.1	4,490	▲28	▲0.6
		その他 Others	4,480	3.7	4,855	3.9	▲375	▲7.7	4,470	▲10	▲0.2
		計 Sub Total	23,978	20.0	24,999	20.3	▲1,021	▲4.1	24,360	382	1.6
	非炭酸	ジョージア Georgia	23,266	19.4	23,980	19.5	▲714	▲3.0	23,270	4	0.0
		アクエリアス Aquarius	10,129	8.5	11,877	9.6	▲1,748	▲14.7	10,600	471	4.7
		茶類 Tea	14,140	11.8	14,862	12.1	▲722	▲4.9	14,370	230	1.6
		果汁 Fruit	4,281	3.6	4,538	3.7	▲257	▲5.7	4,080	▲201	▲4.7
		その他 Others	11,124	9.3	8,676	7.0	2,448	28.2	11,771	647	5.8
			計 Sub Total	62,940	52.6	63,933	51.9	▲993	▲1.6	64,091	1,151
カップ Cup		2,262	1.9	2,350	1.9	▲88	▲3.7	2,266	4	0.2	
その他 Others(※1)	591	0.5	516	0.4	75	14.5	580	▲11	▲1.9		
	計 Sub Total	89,771	75.0	91,798	74.5	▲2,027	▲2.2	91,297	1,526	1.7	
	他ボトラー・共配センター向け For Other Bottlers & Supermarket, CVS Center	10,830	9.0	11,255	9.1	▲425	▲3.8	10,886	56	0.5	
	その他 Others(※2)	5,506	4.6	5,817	4.7	▲311	▲5.3	5,817	311	5.6	
	関係会社(含む消去額) Subsidiary companies	13,566	11.3	14,340	11.6	▲774	▲5.4	14,000	434	3.2	
	計 Sub Total	29,902	25.0	31,412	25.5	▲1,510	▲4.8	30,703	801	2.7	
連結合計 Consolidated			119,673	100.0	123,210	100.0	▲3,537	▲2.9	122,000	2,327	1.9

(*1):アーモンドなどスナック 他

(*2): JR向け他、及び関係会社(含む消去額)

3. 販管費の内訳 Item of Operating Expenses

(単位:百万円・%)(¥ Million・%)

		2011年実績 2011Result	2010年実績 2010Result	増減 Amount	前年比 %	2012年計画 2012Plan	増減 Amount	前年比 %
単 体 N o n / C o n s o l i d a t e d	人件費 Personnel	▲ 7,387	▲ 7,821	434	5.6	▲ 7,526	▲ 139	▲ 1.9
	自販機費用 Vending machine	▲ 5,358	▲ 5,317	▲ 41	▲ 0.8	▲ 5,405	▲ 46	▲ 0.9
	販売手数料 Sales Commission	▲ 6,790	▲ 6,978	188	2.7	▲ 6,804	▲ 14	▲ 0.2
	広告販促費 Promotion	▲ 4,147	▲ 3,499	▲ 648	▲ 18.5	▲ 4,403	▲ 255	▲ 6.2
	物流費用 Logistics	▲ 8,298	▲ 7,988	▲ 310	▲ 3.9	▲ 8,398	▲ 99	▲ 1.2
	情報システム関連費用 Information System	▲ 451	▲ 611	160	26.2	▲ 499	▲ 48	▲ 10.7
	車両費用 Vehicles	▲ 489	▲ 468	▲ 21	▲ 4.5	▲ 404	84	17.3
	その他 Others	▲ 3,538	▲ 3,936	398	10.1	▲ 3,655	▲ 117	▲ 3.3
関係会社(含む消去額) Subsidiary companies	▲ 6,060	▲ 5,508	▲ 551	▲ 10.0	▲ 6,300	▲ 239	▲ 4.0	
連 結 合 計 Consolidated	▲ 42,522	▲ 42,130	▲ 391	▲ 0.9	▲ 43,400	▲ 877	▲ 2.1	

4. 主な営業外・特別損益の概要

Non- Operating profit/Expense, Extraordinary profit/Expense

			2011年実績 2011Result	2010年実績 2010Result	増減 Amount	前年比 %	(単位:百万円・%)(¥ Million・%)		
							2012年計画 2012Plan	増減 Amount	前年比 %
営業外損益	Non- Consolidated	資金運用益 NET Employment of Funds	148	160	▲ 12	▲ 7.6	120	▲ 27	▲ 18.7
		受取配当金 Dividends Received	463	435	28	6.6	380	▲ 83	▲ 18.1
		賃貸料収入 Rental Income	357	397	▲ 39	▲ 9.8	356	▲ 1	0.4
		自販機除却損 Loss on Disposal of Vending Machine	▲ 178	▲ 254	76	30.0	▲ 178	0	0.0
		その他 NET Others	▲ 196	▲ 162	▲ 34	▲ 21.5	▲ 179	17	9.1
		関係会社(含む消去額) Subsidiary companies	▲ 1,150	▲ 684	▲ 465	▲ 68.0	▲ 600	550	47.8
	連 結 合 計 Consolidated	▲ 555	▲ 108	▲ 446	▲ -	▲ 100	455	82.0	
特別損益	Non- Consolidated	土地収用補償金関係(NET) Compensation Income	624	-	624	-	-	▲ 624	-
		減損損失 Loss on impairment	▲ 83	▲ 228	144	-	-	83	-
		震災による損失 Loss on disaster	▲ 129	-	▲ 129	-	-	129	-
		その他 Others	▲ 653	▲ 306	▲ 347	-	-	653	-
	関係会社(含む消去額) Subsidiary companies	60	129	▲ 68	▲ 53.1	-	▲ 60	-	
	連 結 合 計 Consolidated	▲ 182	▲ 405	223	55.0	-	182	-	

5. 設備投資額及び減価償却実施額
Plant & Equipment Investment and Depreciation Expenses

—MIKUNI CCBC—

(単位: 百万円) (¥ million)

1) 連結

Consolidated

		2011年実績 2011Result	2010年実績 2010Result	増減 Amount	前年比 %	2012年計画 2012Plan	増減 Amount	前年比 %
I E 設 備 投 資	販 売 機 器 Vending Machine	3,567	4,602	▲ 1,035	▲ 22.5	3,727	160	4.5
	建 物 ・ 構 築 物 Buildings	842	1,154	▲ 312	▲ 27.1	3,510	2,668	316.9
	土 地	604	—	604	—	1,400	795	131.6
	機 械 装 置 Equipment	358	546	▲ 187	▲ 34.4	457	99	27.6
	器 具 ・ 備 品 他 Others	341	273	67	24.8	325	▲ 15	▲ 4.6
	計 Total	5,713	6,576	▲ 863	▲ 13.1	9,420	3,706	64.9
減 価 償 却 費 Depreciation		▲ 5,408	▲ 5,548	140	▲ 2.5	▲ 5,367	41	▲ 0.8

2) 単体

Non Consolidated

		2011年実績 2011Result	2010年実績 2010Result	増減 Amount	前年比 %	2012年計画 2012Plan	増減 Amount	前年比 %
I E 設 備 投 資	販 売 機 器 Vending Machine	3,050	4,115	▲ 1,065	▲ 25.9	3,175	124	4.1
	建 物 ・ 構 築 物 Buildings	817	332	485	145.9	3,510	2,692	329.2
	土 地	604	—	604	—	1,400	795	131.6
	機 械 装 置 Equipment	29	4	24	534.5	178	149	516.7
	器 具 ・ 備 品 他 Others	263	190	73	38.4	282	18	7.1
	計 Total	4,765	4,643	122	2.6	8,546	3,780	79.3
減 価 償 却 費 Depreciation		▲ 4,421	▲ 4,345	▲ 75	1.7	▲ 4,410	11	▲ 0.3

6. ブランド別販売数 Sales Volume by Brand

(単位:千c/s・%) (1000case・%)

	2011年実績 2011Result		2010年実績 2010Result		増減 Balance		2012年計画 2012Plan	増減 Balance	
	数量 Volume	構成比 Share	数量 Volume	構成比 Share	数量 Volume	増減率 %		数量 Volume	増減率 %
コカ・コーラ Coca-Cola	8,210	15.0	8,142	14.6	68	0.8	8,456	246	3.0
コカ・コーラゼロ Coca-Cola Zero	2,678	4.9	2,768	5.0	▲90	▲3.3	2,766	88	3.3
ファンタ Fanta	3,973	7.2	4,026	7.2	▲53	▲1.3	3,966	▲7	▲0.2
ジョージア Georgia (Coffee Drink)	9,329	17.0	9,507	17.0	▲178	▲1.9	9,357	28	0.3
爽健美茶 Sokenbicha (Blended Tea)	2,948	5.4	3,322	5.9	▲374	▲11.3	2,848	▲100	▲3.4
綾鷹 Ayataka (Green Tea)	2,422	4.4	1,630	2.9	792	48.6	2,648	225	9.3
アクエリアス Aquarius (Sports Drink)	6,873	12.5	7,824	14.0	▲951	▲12.2	7,416	543	7.9
いろはす※ ILOHAS	2,711	4.9	2,136	3.8	575	26.9	3,101	390	14.4
主要ブランド計 Flagship Brands Total	39,145	71.3	39,355	70.5	▲210	0.8	40,559	1,414	3.6
森の水だより Morinomizudayori (Mineral Water)	1,401	2.6	1,254	2.2	147	0.8	1,491	90	6.4
カナダドライ Canada Dry	1,105	2.0	1,083	1.9	22	2.0	1,124	19	1.7
煌 Huang (Oolong Tea)	1,723	3.1	1,801	3.2	▲78	▲4.3	1,747	24	1.4
紅茶花伝 Kochakaden (Black Tea)	1,358	2.5	1,347	2.4	11	0.9	1,361	2	0.2
ミニッツメイド Minute Maid	1,804	3.3	1,627	2.9	177	10.9	1,814	10	0.6
クーハイシー Qoo/Hi-C (Fruit Juice)	1,459	2.7	1,677	3.0	▲218	▲13.0	1,310	▲148	▲10.2
カップ Cup	1,444	2.6	1,492	2.7	▲48	▲3.2	1,449	6	0.4
その他 Others	5,447	9.9	6,215	11.1	▲768	▲12.4	5,377	▲70	▲1.3
合計 Total	54,886	100.0	55,851	100.0	▲965	▲1.7	56,232	1,346	2.5

※ いろはすみかん含む

7. パッケージ別販売数 Sales Volume by Package

		2011年実績 2011Result		2010年実績 2010Result		増減 Balance	
		数量 Volume	構成比 Share	数量 Volume	構成比 Share	数量 Volume	増減率 %
リターナブル Returnable Bottle		760	1.4	782	1.4	▲22	▲2.8
P E T	～350ml	3,180	5.8	3,642	6.5	▲462	▲12.7
	～555ml	11,808	21.5	11,212	20.1	595	5.3
	～1000ml	260	0.5	432	0.8	▲172	▲39.8
	～1500ml	3,368	6.1	3,545	6.3	▲177	▲5.0
	～2000ml	7,947	14.5	8,690	15.6	▲742	▲8.5
	計 S u b T o t a l	26,563	48.4	27,521	49.3	▲957	▲3.5
缶 (C A N)	～200ml	7,705	14.0	8,017	14.4	▲313	▲3.9
	～250ml	508	0.9	786	1.4	▲278	▲35.4
	～350ml	3,976	7.2	3,820	6.8	156	4.1
	～500ml	432	0.8	625	1.1	▲193	▲30.8
	計 S u b T o t a l	12,621	23.0	13,248	23.7	▲627	▲4.7
ボトル缶 Bottle Can		1,017	1.9	912	1.6	105	11.5
シロップ・パウダー Syrup・Powder		12,818	23.4	12,328	22.1	490	4.0
その他 Others		1,107	2.0	1,061	1.9	47	4.4
合計 Total		54,886	100.0	55,851	100.0	▲965	▲1.7

(単位:千c/s・%) (1000case・%)

2012年計画 2012Plan	増減 Balance	
数量 Volume	数量 Volume	増減率 %
769	9	1.1
3,415	235	7.4
12,268	461	3.9
265	5	2.1
3,567	199	5.9
8,518	571	7.2
28,034	1,470	5.5
7,759	54	0.7
507	▲1	▲0.1
3,672	▲304	▲7.6
432	▲1	▲0.1
12,370	▲251	▲2.0
1,074	57	5.6
12,845	27	0.2
1,141	34	3.0
56,232	1,346	2.5

8.チャネル別販売数 Sales Volume by Channel

		2011年実績 2011Result		2010年実績 2010Result		増減 Balance		(単位:千c/s・%)(1000case・%)		
		数量 Volume	構成比 Share	数量 Volume	構成比 Share	数量 Volume	増減率 %	2012年計画 2012Plan	増減 Balance	
								数量 Volume	数量 Volume	増減率 %
アド バ ン ス	ス ー パ ー S u p e r m a r k e t	15,724	28.6	16,720	29.9	▲996	▲ 6.0	16,551	827	5.3
	C V S C o n v e n i e n c e S t o r e	5,596	10.2	5,418	9.7	178	3.3	5,790	194	3.5
	酒 店 ・ 食 品 店 L i q u o r s h o p G r o c e r y s h o p	2,714	4.9	2,907	5.2	▲194	▲ 6.7	2,687	▲27	▲ 1.0
	飲 食 店 R e s t a u r a n t F a s t f o o d	9,071	16.5	8,641	15.5	430	5.0	9,140	69	0.8
	そ の 他 O t h e r s	5,848	10.7	5,987	10.7	▲139	▲ 2.3	5,888	40	0.7
	計 S u b T o t a l	38,952	71.0	39,673	71.0	▲721	▲ 1.8	40,056	1,104	2.8
	フルサービス F u l l s e r v i c e	15,934	29.0	16,178	29.0	▲243	▲ 1.5	16,176	242	1.5
合 計 T o t a l	54,886	100.0	55,851	100.0	▲965	▲ 1.7	56,232	1,346	2.5	

アドバンス: チェーン店、小売店などの手売りマーケットにおけるビジネス(当社がお得意先に卸売した商品の手売り販売)、お得意先がオペレーション(製品補充、売上金管理等)している自販機の販売
 フルサービス: 当社が直接、自販機を設置し、オペレーション(製品補充、売上金管理等)をするビジネス
 注:実績は、2010年12月末現在でのチャネルに基づきます。
 Advance: Ordinary sales (operations done by customers)
 Full Service: Full operation service by Bottlers. (mainly with vending machine)
 Note: Sales volume is based on channel of Jun. 2010

9.チャネル別マーケットシェア(OTC) Market Share by Channel

	2009.7-12	2010.1-6	2010.7-12	2011.1-6	2011.7-12	(%)
ス ー パ ー S u p e r m a r k e t	22.6	20.7	23.2	19.0	20.3	
C V S C o n v e n i e n c e S t o r e	15.2	14.9	17.5	15.9	17.0	
酒 食 品 店 L i q u o r s h o p G r o c e r y s h o p	32.1	31.4	30.9	31.3	29.9	
OTC計 T o t a l	21.3	19.9	22.2	19.3	20.3	出典:インテージ(Source: Intage Store Audits)

10.自動販売機稼動状況

Vending Machine

		2011年末 2011Result	2010年末 2010Result	増減 Balance		2012年計画 12Plan	増減 Balance	
				台数 Number	増減率 %		台数 Number	増減率 %
T y p e 機 種 別	缶/PET自販機 CAN	66,668	67,262	▲ 594	▲ 0.9	67,718	1,050	1.6
	ボトル機 Bottle	305	315	▲ 10	▲ 3.2	295	▲ 10	▲ 3.3
	紙パック機 Pack	1,839	1,850	▲ 11	▲ 0.6	1,839	0	0.0
	カップ機 Cup	4,435	4,519	▲ 84	▲ 1.9	4,395	▲ 40	▲ 0.9
	合計 Total	73,247	73,946	▲ 699	▲ 0.9	74,247	1,000	1.4
C a t e g o r y 方 式 別	アドバンス Advance	11,226	12,486	▲ 1,260	▲ 10.1	10,926	▲ 300	▲ 2.7
	フルサービス Full Service	62,021	61,460	561	0.9	63,321	1,300	2.1
	合計 Total	73,247	73,946	▲ 699	▲ 0.9	74,247	1,000	1.4
関係会社台数 Number of Mikuni Foods		13,867	14,149	▲ 282	▲ 2.0	14,217	350	2.5
新品投入台数 New Vending Machine		5,668	7,163	▲ 1,495	▲ 20.9	6,600	932	16.4