

平成18年12月12日

各 位

会 社 名 **コカ・コーラウエストホールディングス株式会社**

代 表 者 名 代 表 取 締 役 末 吉 紀 雄  
C E O

(コード番号 2579 東証第1部、大証第1部、福証)

問 合 せ 先 広 報 ・ I R グ ル ー プ マ ネ ー ジ ャ 高 瀬 雅 宏  
(Tel. (092)283-5718)

**コカ・コーラウエストグループにおける  
組織変更および人事異動についてのお知らせ**

平成19年1月1日付にて、コカ・コーラウエストグループにおける組織の変更ならびに人事異動を行いますので、下記のとおりお知らせいたします。

記

**I. 組織変更の概要**

1. コカ・コーラウエストホールディングス株式会社

(1) 人事グループ

- ・今後重要性の高まる人事関係業務を強化するため、人事グループを新設する。

(2) 総務グループ

- ・現在の総務・人事グループから人事に関する業務を新設する人事グループに移管し、総務グループに名称変更する。

(3) ビジネスシステムグループ

- ① B S 第三オフィス（三笠コカ・コーラボトリング社駐在）を B S 第二オフィス（近畿コカ・コーラボトリング社駐在）へ統合する。

(4) S C Mグループ

- ① S C M第三オフィス（三笠コカ・コーラボトリング社駐在）を S C M第二オフィス（近畿コカ・コーラボトリング社駐在）へ統合する。

2. コカ・コーラウエストジャパン株式会社

(1) 管理本部

- ・管理本部を廃止する。

(2) 総務統括部

- ① グループ共済会事務局を課レベルとし、人事部に置く。

(3) 営業企画統括部

- ① リテール・ベンディング事業に関わる企画機能を担うリテール・ベンディング企画部を新設する。
- ② 業務部を廃止し、その業務を営業企画部に移管する。

(4) チェーンストア営業統括部

- ① チェーンストアアカウント営業部をチェーンストアアカウント営業推進部に名称変更する。
- ② RGM推進部を廃止し、その業務をチェーンストア営業推進部へ移管する。

(5) リテール・ベンディング営業統括部

- ・ セールス、収益の柱であるリテール・ベンディング事業の構造改革を最優先とした組織にすべく、リテール・ベンディング営業統括部を新設し、支店支援部、リテール・ベンディングアカウント営業部、市場開発部、代理店営業部、販売サービス部、6支社（岡山・福山支社、広島支社、山陰支社、山口・北九州支社、福岡支社、佐賀・長崎支社）を置く。
- ① 現在の岡山支社をより担当地区を表す岡山・福山支社に名称変更する。

(6) 営業本部

- ① 支店支援部を新設するリテール・ベンディング営業統括部へ移管する。

(7) 市場開発統括部

- ・ 市場開発統括部を廃止し、その業務を新設するリテール・ベンディング営業統括部へ移管する。
- ① 法人営業部を廃止し、その業務をリテール・ベンディングアカウント営業部へ移管する。
  - ② 市場開発部、リテール・ベンディングアカウント営業部、販売サービス部、代理店営業部をリテール・ベンディング営業統括部へ移管する。

3. コカ・コーラウエストジャパンベンディング株式会社

(1) 経営統括部

- ・ 経営統括部を新設し、管理部、5営業部（岡山・福山営業部、広島営業部、山口・北九州営業部、福岡営業部、佐賀・長崎営業部）を置く。
- ① 経営管理部を管理部に名称変更する。
  - ② 販売部を営業部に名称変更する。
  - ③ 岡山営業部を、より担当地区を表す岡山・福山営業部に名称変更する。

4. 近畿コカ・コーラボトリング株式会社

(1) 管理本部

- ① 戦略調整機能および近畿エリアのグループ各社をサポートするため、管理本部に経営管理室を新設する。

(2) 営業本部

- ① 拡大や再編の進む大手法人に対し、専門性とスピードを持って顧客に対応し、競争優位を確立するため、現在フルサービス営業部内にある法人営業担当を独立させ、法人営業部を新設する。
- ② 料飲営業部をフードサービス営業部に名称変更する。

- ③ マーチャンダイジング業務の専門化、高度化および効率化のため、マーチャンダイジング部を新設する。

#### 5. 関西ビバレッジサービス株式会社

##### (1) シェアードサービス事業部

- ・ シェアードサービス事業部を廃止し、その機能を近畿コカ・コーラボトリング株式会社へ次のとおり移管する。
  - －総務、通信・電話、車両、購買関係機能を管理本部総務部に移管する。
  - －人事関係機能を管理本部人事部に移管する。

#### 6. 三笠コカ・コーラボトリング株式会社

##### (1) 営業統括部

- ① 営業推進部を廃止し、滋賀、奈良、和歌山各県ごとに販売部(滋賀、奈良、和歌山販売部)を置く。
- ② 市場開発部を廃止し、ナショナルチェーンの窓口機能は営業企画部に、法人開発機能は各県販売部に移管する。

#### 7. 三笠ビバレッジサービス株式会社

##### (1) ベンディング統括部

- ・ ベンディング統括部を廃止する。

#### 8. コカ・コーラウエストロジスティクス株式会社

- ・ コカ・コーラウエストジャパンロジスティクス株式会社、関西ロジスティクス株式会社、三笠ロジスティクス株式会社の3社統合に伴い、近畿エリアを担当する第二販売部、三笠エリアを担当する第三販売部を新設する。

#### 9. 鷹正宗株式会社

##### (1) 営業本部

- ・ 営業本部を新設し、東日本営業部、西日本営業部、九州営業部、開発部および商品サービス部を置く。

※西日本ビバレッジ㈱、コカ・コーラウエストジャパンカスタマーサービス㈱、㈱ネスコ、㈱カディアック、三笠サービス㈱、コカ・コーラウエストジャパンプロダクツ㈱、近畿コカ・コーラプロダクツ㈱、コカ・コーラウエスト大山プロダクツ㈱、㈱ニチベイ、ウエストジャパンサービス㈱、㈱セイコーコーポレートジャパン、㈱レックスエステート、㈱秋吉システムズ、㈱シーアンドシーについては、変更ありません。

## II. 人事異動

### 1. コカ・コーラウエストホールディングス株式会社

#### (1) 部長級

| 氏名   | 新                              | 現                                     |
|------|--------------------------------|---------------------------------------|
|      | 所属・役職位                         | 所属・役職位                                |
| 古賀靖教 | 総務グループマネジャー                    | 総務・人事グループマネジャー                        |
| 吉川和利 | 人事グループマネジャー                    | 人事企画チームマネジャー                          |
| 新井力  | CSR第一オフィスマネジャー                 | コカ・コーラウエストジャパンカスタマーサービス株式会社<br>経営管理部長 |
| 横田清治 | CSR第一オフィスCSR担当マネジャー            | CSR第一オフィスマネジャー                        |
| 角町誠  | 経営企画グループ 経営計画担当マネジャー           | 経営企画チームマネジャー                          |
| 大脇良成 | ビジネスシステムグループ ビジネスシステム企画担当マネジャー | BS第二オフィスマネジャー                         |
| 近藤光夫 | BS第二オフィスマネジャー                  | BS第三オフィスマネジャー                         |

## 2. コカ・コーラウエストジャパン株式会社

### (1) 取締役

| 氏名   | 新                            | 現   |
|------|------------------------------|---|
|      | 所属・役職位                       | 所属・役職位                                    |
| 森井孝一 | 取締役、副社長<br>リテール・バンディング営業統括部長 | 取締役、副社長 管理本部長<br>西日本ビブレッジ株式会社<br>代表取締役、社長 |

### (2) 執行役員

| 氏名      | 新  | 現   |
|---------|--|---|
|         | 所属・役職位   | 所属・役職位  |
| 桂 淳 治   | 専務執行役員<br>営業企画統括部長<br>コカ・コーラウエストジャパンバンディング株式会社<br>代表取締役、社長 | コカ・コーラウエストジャパンバンディング株式会社<br>代表取締役、社長<br>(コカ・コーラウエストジャパン株式会社グループ 上席<br>執行役員) |
| 野見山 昌 三 | 常務執行役員<br>リテール・バンディング営業統括部<br>統括部長補佐(アカウント担当)              | 常務執行役員<br>市場開発統括部長兼市場開発部長   |
| 森 島 康 典 | 執行役員<br>市場開発部長   | 執行役員<br>山陰支社長兼米子支店長   |

### (3) 特別経営職

| 氏名      | 新                             | 現                                 |
|---------|-------------------------------|-----------------------------------|
|         | 所属・役職位                        | 所属・役職位                            |
| 高 田 正 市 | 特別経営職<br>リテール・バンディング企画部長      | 特別経営職<br>営業本部<br>営業本部長付時間管理推進担当部長 |
| 武 田 悠 一 | 特別経営職<br>人事部長                 | 特別経営職<br>総務統括部 人事制度担当部長           |
| 三 好 進   | 特別経営職<br>リテール・バンディングアカウント営業部長 | 特別経営職<br>法人営業部長                   |

### (4) 部長級

| 氏名      | 新                                | 現                    |
|---------|----------------------------------|----------------------|
|         | 所属・役職位                           | 所属・役職位               |
| 我 有 隆 範 | リテール・バンディングアカウント営業部<br>アカウント担当部長 | リテール・バンディングアカウント営業部長 |
| 草 場 信 一 | 山陰支社長                            | RGM推進部長              |

### 3. 西日本ビバレッジ株式会社

(1) 取締役

| 氏名   | 新  | 現  |
|------|--|--|
|      | 所属・役職位                                     | 所属・役職位   |
| 深見利雄 | 代表取締役、社長<br>(コカ・コーラウエストジャパン株式会社 グループ 執行役員) | コカ・コーラウエストジャパン株式会社<br>営業企画統括部長 兼 業務部長<br>(コカ・コーラウエストジャパン株式会社 執行役員) |

(2) 部長級

| 氏名   | 新      | 現           |
|------|--------|-------------|
|      | 所属・役職位 | 所属・役職位      |
| 緒方智規 | 九州支社長  | 九州支社 営業担当部長 |

### 4. コカ・コーラウエストジャパンベンディング株式会社

(1) 執行役員

| 氏名   | 新                | 現                |
|------|------------------|------------------|
|      | 所属・役職位           | 所属・役職位           |
| 山内松壮 | 常務執行役員<br>経営統括部長 | 常務執行役員<br>経営管理部長 |

(2) 部長級

| 氏名   | 新      | 現            |
|------|--------|--------------|
|      | 所属・役職位 | 所属・役職位       |
| 澤野健介 | 管理部長   | 経営管理部 総務担当部長 |

## 5. コカ・コーラウエストジャパンカスタマーサービス株式会社

### (1) 取締役

| 氏名   | 新  | 現  |
|------|--|--|
|      | 所属・役職位   | 所属・役職位   |
| 磯部満夫 | 代表取締役、社長<br>(コカ・コーラウエストジャパン株式会社 グループ 上席<br>執行役員) | コカ・コーラウエストジャパン株式会社<br>SCM担当<br>(コカ・コーラウエストジャパン株式会社 常務執行役<br>員) |

### (2) 執行役員

| 氏名  | 新                    | 現                |
|-----|----------------------|------------------|
|     | 所属・役職位               | 所属・役職位           |
| 川崎健 | 執行役員<br>機器管理事業部 担当部長 | 執行役員<br>機器管理事業部長 |

### (3) 部長級

| 氏名   | 新        | 現                         |
|------|----------|---------------------------|
|      | 所属・役職位   | 所属・役職位                    |
| 福永淳  | 経営管理部長   | 経営管理部 次長 兼 総務課長           |
| 白谷敏幸 | 営業部長     | 営業部 担当部長 兼 営業課長           |
| 高倉元  | 営業部 担当部長 | 営業部長                      |
| 花田君夫 | 機器管理事業部長 | 機器管理事業部 担当部長 兼 機器企画<br>課長 |

## 6. 近畿コカ・コーラボトリング株式会社

### (1) 執行役員

| 氏名     | 新                                | 現                       |
|--------|----------------------------------|-------------------------|
|        | 所属・役職位                           | 所属・役職位                  |
| 網塚 忠 優 | 常務執行役員<br>管理本部付                  | 常務執行役員<br>市場開発部長        |
| 戸口 良 夫 | 常務執行役員<br>レギュラーサービス営業部長 兼 法人営業部長 | 常務執行役員<br>レギュラーサービス営業部長 |
| 池田 恒 夫 | 執行役員<br>営業企画部長                   | 執行役員<br>フルサービス営業部長      |

### (2) 部長級

| 氏名     | 新          | 現   |
|--------|------------|---|
|        | 所属・役職位     | 所属・役職位                                      |
| 平野 敬 市 | 総務部長       | コカ・コーラウエストホールディングス株式会社<br>マーケティング企画チームマネジャー |
| 藤原 義 樹 | フルサービス営業部長 | 人事部付（日本コカ・コーラ株式会社 出向）                       |
| 川口 敏 郎 | 市場開発部長     | CSR担当部長                                     |
| 山西 忠 則 | マーケティング部長  | レギュラーサービス営業部 部長代理                           |

## 7. 関西ビバレッジサービス株式会社

### (1) 執行役員

| 氏名     | 新   | 現                       |
|--------|---|-------------------------|
|        | 所属・役職位                                      | 所属・役職位                  |
| 山下 優   | 専務執行役員<br>レックステクノ事業部長<br>三笠サービス株式会社 代表取締役社長 | 専務執行役員<br>レックステクノ事業部長   |
| 舟橋 信 吾 | 専務執行役員<br>管理本部 人事施策担当部長                     | 専務執行役員<br>シェアードサービス事業部長 |



## 8. 三笠コカ・コーラボトリング株式会社

### (1) 取締役

| 氏名     | 新   | 現  |
|--------|---|--|
|        | 所属・役職位  | 所属・役職位   |
| 藪本 憲 靖 | 取締役 専務執行役員<br>営業統括部長 兼 奈良販売部長<br>(近畿コカ・コーラボトリング株式会社 常務執行役員) | 代表取締役、専務執行役員<br>営業統括部長<br>(近畿コカ・コーラボトリング株式会社 常務執行役員) |
| 田中 幸 雄 | 取締役 執行役員<br>滋賀販売部長  | 取締役 執行役員<br>営業推進部長 兼 チェーンストア営業部長                     |

### (2) 執行役員

| 氏名     | 新                     | 現  |
|--------|-----------------------|--|
|        | 所属・役職位                | 所属・役職位   |
| 富田 守   | 執行役員<br>和歌山販売部長       | 執行役員<br>特命担当   |
| 砂川 邦 安 | 執行役員<br>特命担当          | コカ・コーラウエストホールディングス株式会社<br>執行役員 SCM第三オフィスマネージャー<br>(三笠コカ・コーラボトリング株式会社 執行役員) |
| 堀内 章 弘 | 執行役員<br>営業統括部付 企画担当部長 | 執行役員<br>営業統括部 営業企画部長   |

### (3) 部長級

| 氏名     | 新               | 現                                 |
|--------|-----------------|-----------------------------------|
|        | 所属・役職位          | 所属・役職位                            |
| 五島 光 重 | 営業統括部付 法人担当部長   | 市場開発部長                            |
| 鎌田 稔   | 営業統括部付 業務管理担当部長 | 三笠ビバレッジサービス株式会社<br>取締役 ヘンディング統括部長 |
| 北川 俊 英 | 営業企画部長          | 業務部長                              |
| 夏原 光 雄 | チェーンストア営業部長     | チェーンストア湖南支店長                      |

## 9. 三笠サービス株式会社

### (1) 相談役

| 氏名     | 新      | 現       |
|--------|--------|---------|
|        | 所属・役職位 | 所属・役職位  |
| 中嶋 脩 貢 | 相談役    | 代表取締役社長 |

### (2) 部長級

| 氏名   | 新      | 現                     |
|------|--------|-----------------------|
|      | 所属・役職位 | 所属・役職位                |
| 福永 博 | 管理部長   | 三笠ロジスティクス株式会社<br>業務部長 |

## 10. コカ・コーラウエストジャパンプロダクツ株式会社

### (1) 執行役員

| 氏名    | 新                     | 現                    |
|-------|-----------------------|----------------------|
|       | 所属・役職位                | 所属・役職位               |
| 日高 満  | 執行役員<br>生産管理部 教育担当部長  | 執行役員<br>鳥栖工場長 兼 総務課長 |
| 黒瀬 寿生 | 執行役員<br>本郷工場 アセブ 担当部長 | 執行役員<br>基山工場長 兼 総務課長 |

### (2) 部長級

| 氏名    | 新      | 現                   |
|-------|--------|---------------------|
|       | 所属・役職位 | 所属・役職位              |
| 赤根 年満 | 生産管理部長 | 生産管理部 品質保証・生産技術担当次長 |
| 吉松 信久 | 鳥栖工場長  | 鳥栖工場 次長             |
| 福田 耕二 | 基山工場長  | 基山工場 次長             |

## 1.1. 近畿コカ・コーラプロダクツ株式会社

### (1) 取締役

| 氏名   | 新  | 現  |
|------|--|--|
|      | 所属・役職位   | 所属・役職位   |
| 柴田卓男 | 代表取締役 社長執行役員<br>(コカ・コーラウエストジヤパン株式会社 グループ 上席執行役員) | コカ・コーラウエストジヤパンプロダクツ株式会社<br>取締役、常務執行役員 生産管理部長<br>(コカ・コーラウエストジヤパン株式会社 グループ 上席執行役員) |
| 山根俊明 | 取締役副社長   | 代表取締役 社長執行役員 兼 京都工場長   |

### (2) 執行役員

| 氏名   | 新   | 現   |
|------|---|---|
|      | 所属・役職位                                      | 所属・役職位  |
| 黒田正雄 | 専務執行役員<br>京都工場長<br>(近畿コカ・コーラボトリング株式会社 執行役員) | 三笠コカ・コーラボトリング株式会社<br>取締役、常務執行役員<br>(近畿コカ・コーラボトリング株式会社 執行役員) |
| 永森清彦 | 執行役員<br>明石工場長                               | 管理部 特命担当部長  |

### (3) 部長級

| 氏名   | 新          | 現            |
|------|------------|--------------|
|      | 所属・役職位     | 所属・役職位       |
| 土野正廣 | 管理部 特命担当部長 | 明石工場長 兼 業務部長 |
| 辻村文志 | 滋賀工場長      | 滋賀工場長心得      |

## 1.2. コカ・コーラウエストロジスティクス株式会社

### (1) 取締役

| 氏名    | 新                        | 現                             |
|-------|--------------------------|-------------------------------|
|       | 所属・役職位                   | 所属・役職位                        |
| 高田万喜彦 | 取締役                      | 関西ロジスティクス株式会社<br>代表取締役 社長執行役員 |
| 保良勝   | 取締役<br>第三販売部長 兼 物流部 担当部長 | 三笠ロジスティクス株式会社<br>常務取締役        |

### (2) 執行役員

| 氏名   | 新  | 現  |
|------|--|--|
|      | 所属・役職位   | 所属・役職位   |
| 萩原幹才 | 常務執行役員<br>経営管理部長<br>(コカ・コーラウエストジヤパン株式会社 グループ 執行役員) | 常務執行役員<br>社長補佐<br>(コカ・コーラウエストジヤパン株式会社 グループ 執行役員) |

## (3) 部長級

| 氏名    | 新                 | 現                                   |
|-------|-------------------|-------------------------------------|
|       | 所属・役職位            | 所属・役職位                              |
| 松尾 信行 | 経営管理部 総務・人事担当部長   | 経営管理部長                              |
| 平島 忠明 | 経営管理部 経営企画・財務担当部長 | 経営管理部 企画・CSR担当部長                    |
| 細川 徳夫 | 経営管理部 人事制度担当部長    | 関西ロジスティクス株式会社<br>総務部長 兼 業務部長        |
| 伊藤 進  | 第二販売部長            | 近畿コ・コーラボトリング株式会社<br>トランス支店長         |
| 谷口 治  | 物流部 担当部長          | 関西ロジスティクス株式会社<br>第二事業部長 兼 京都LCセンター長 |

## 1.3. 株式会社ニチベイ

## (1) 取締役

| 氏名    | 新       | 現  |
|-------|---------|--|
|       | 所属・役職位  | 所属・役職位   |
| 後藤 正純 | 代表取締役社長 | コカ・コーラウエストジャパンカスタマーサービス株式会社<br>代表取締役、社長<br>(コカ・コーラウエストジャパン株式会社 参与) |

## 1.4. 鷹正宗株式会社

## (1) 取締役

| 氏名    | 新                       | 現                        |
|-------|-------------------------|--------------------------|
|       | 所属・役職位                  | 所属・役職位                   |
| 八尋 敏雄 | 取締役<br>営業本部長 兼 商品サービス部長 | 取締役<br>九州営業部長 兼 商品サービス部長 |

## (2) 部長級

| 氏名    | 新       | 現           |
|-------|---------|-------------|
|       | 所属・役職位  | 所属・役職位      |
| 濱崎 公孝 | 管理部長    | 管理部 次長      |
| 溝口 政信 | 九州営業部長  | 九州営業部 担当部長  |
| 牛島 信介 | 東日本営業部長 | 東日本営業部 担当課長 |
| 石橋 彰  | 開発部長    | 東日本営業部長     |

## 15. ウェストジャパンサービス株式会社

### (1) 取締役

| 氏名     | 新   | 現   |
|--------|---|---|
|        | 所属・役職位  | 所属・役職位  |
| 村岡 甯 徳 | 代表取締役社長<br>兼総務部長兼保険部長兼OA機器販売部長<br>(コカ・コーラウエストジャパン株式会社グループ特別<br>経営職) | 代表取締役社長<br>兼 総務部長 兼 OA機器販売部長<br>(コカ・コーラウエストジャパン株式会社グループ特別<br>経営職) |
| 井上 正 行 | 取締役<br>保険部 担当部長   | 取締役<br>保険部長   |

## 16. その他

### (1) 部長級

| 氏名     | 新                      | 現                          |
|--------|------------------------|----------------------------|
|        | 所属・役職位                 | 所属・役職位                     |
| 梅崎 正 浩 | コカ・コーラショナルビバレッジ株式会社 出向 | コカ・コーラウエストジャパン株式会社<br>人事部長 |

## Ⅲ. 組織図

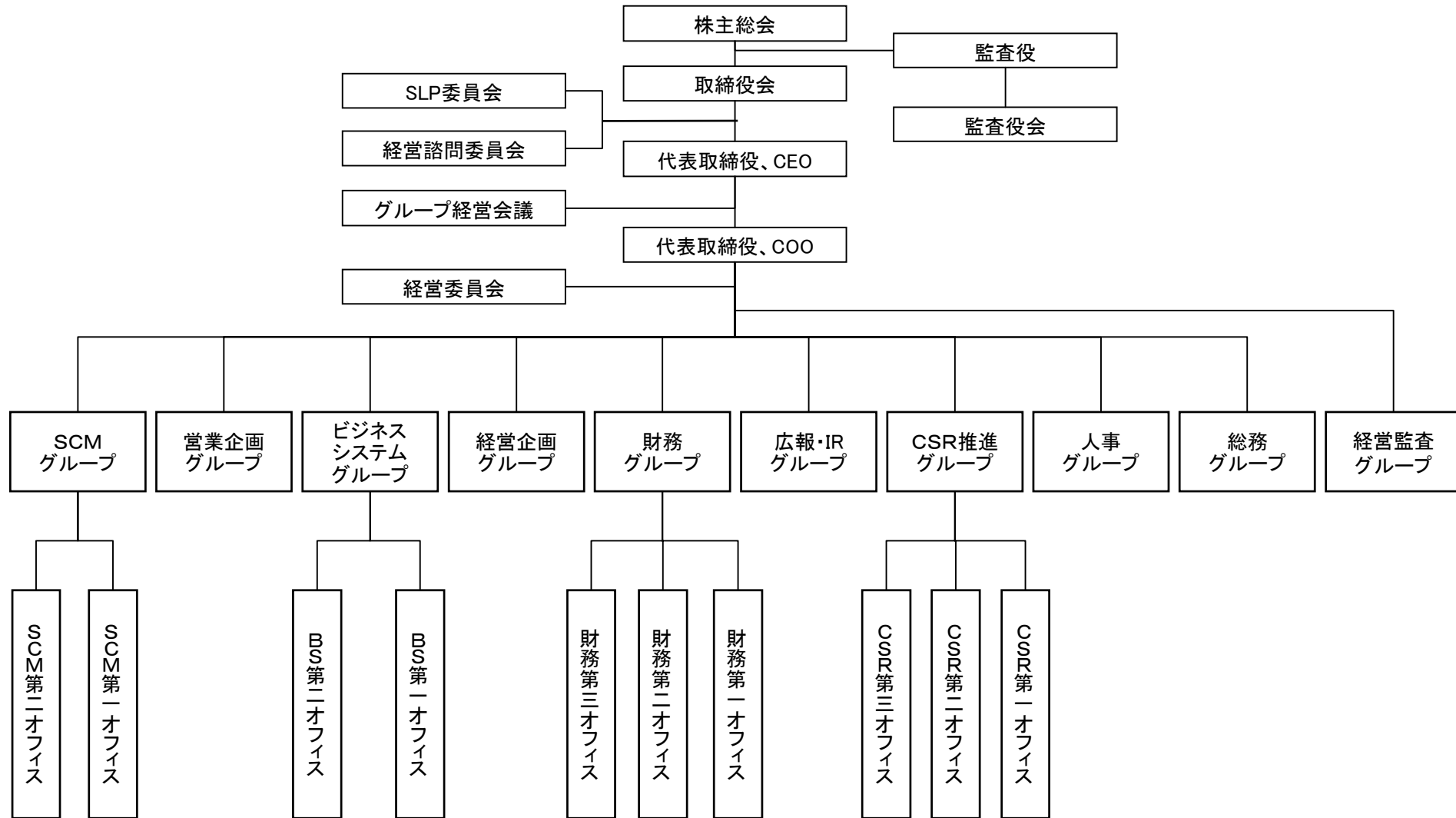
・組織変更のあった以下の会社のみ添付しております。

1. コカ・コーラウエストホールディングス株式会社
2. コカ・コーラウエストジャパン株式会社
3. コカ・コーラウエストジャパンベンディング株式会社
4. 近畿コカ・コーラボトリング株式会社
5. 関西ビバレッジサービス株式会社
6. 三笠コカ・コーラボトリング株式会社
7. 三笠ビバレッジサービス株式会社
8. コカ・コーラウエストロジスティクス株式会社
9. 鷹正宗株式会社

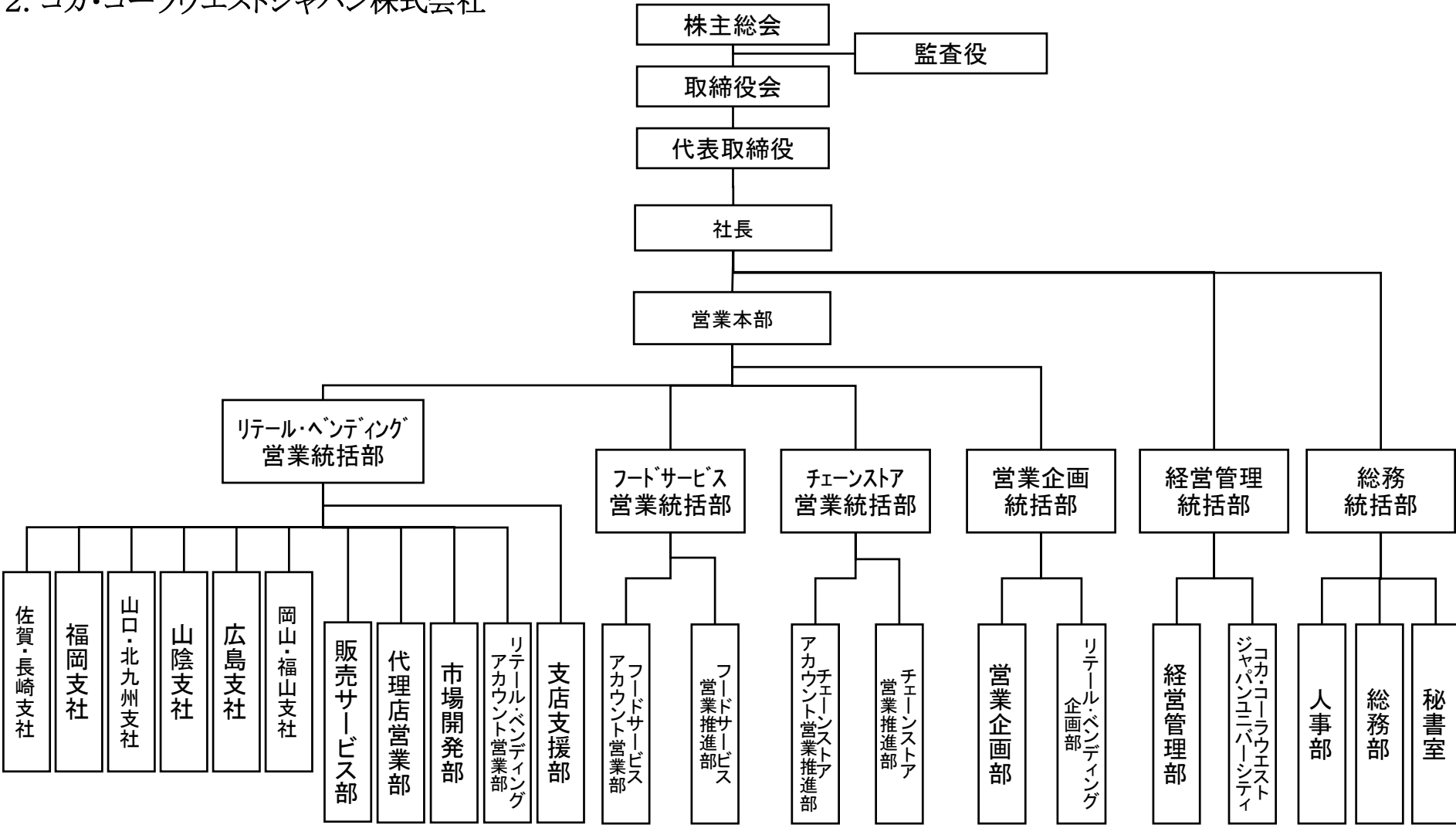
以上

# 添付資料(Ⅲ. 組織図)

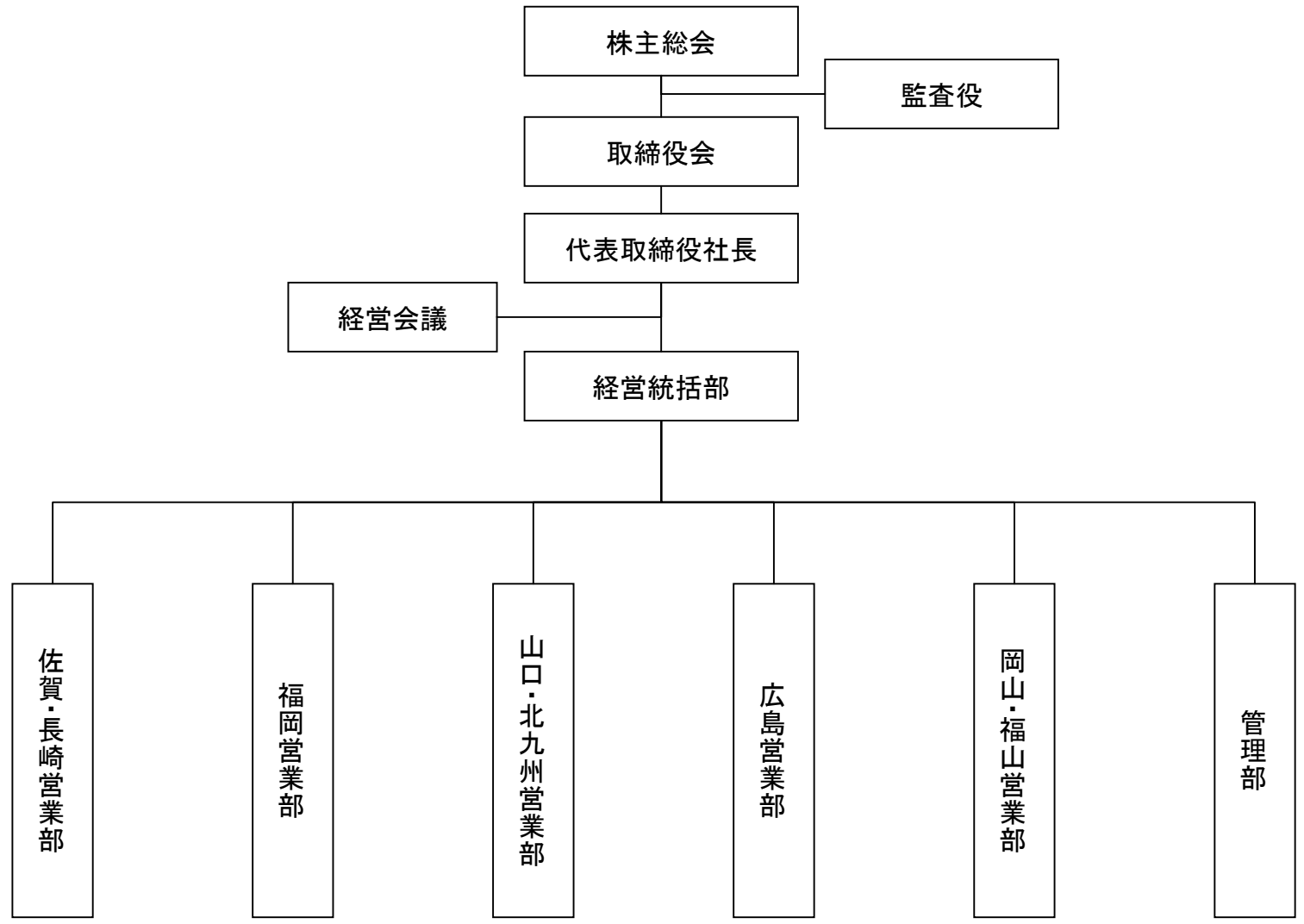
## 1. コカ・コーラウエストホールディングス株式会社



## 2. コカ・コーラウエストジャパン株式会社

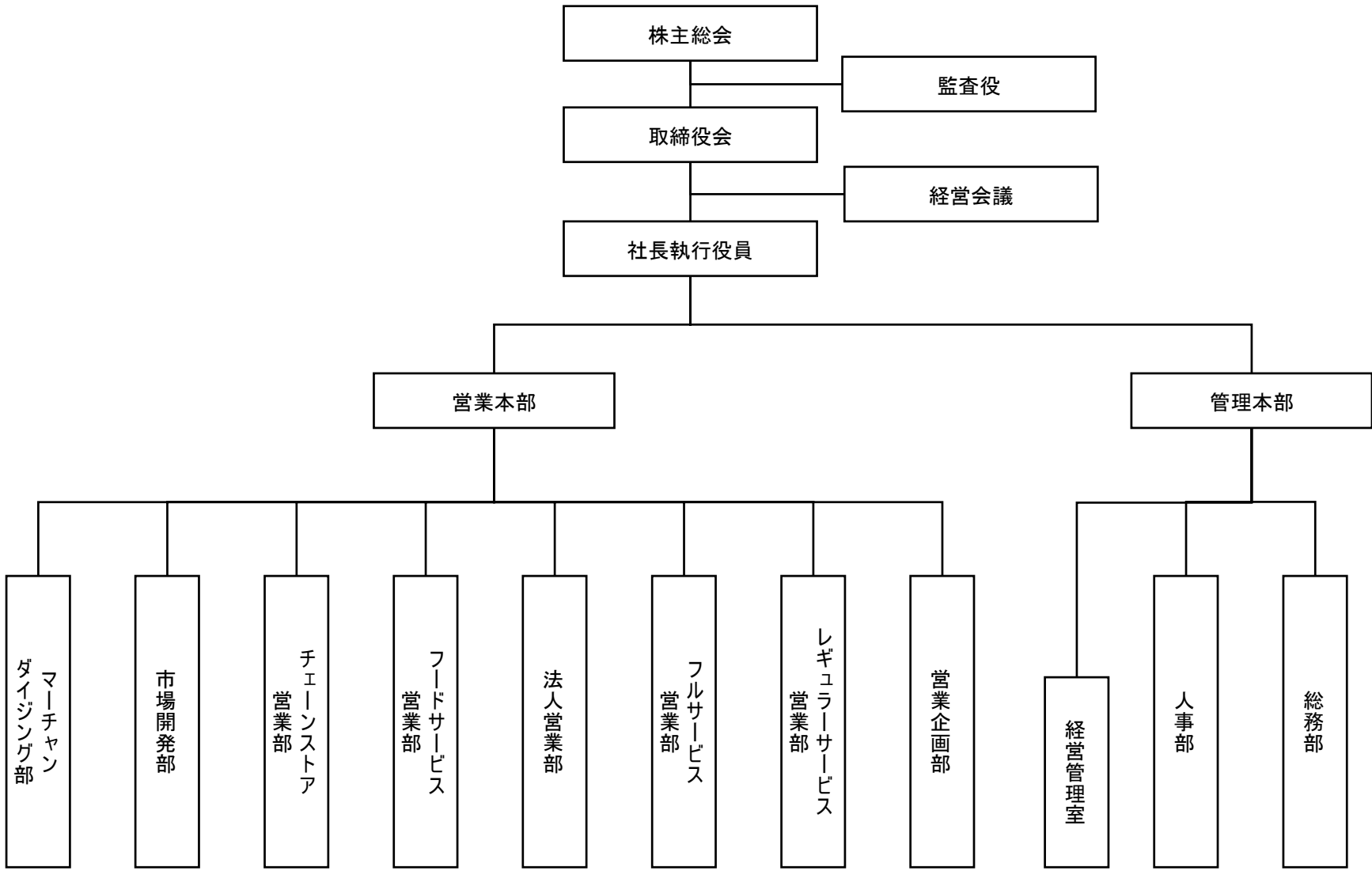


### 3. コカ・コーラウエストジャパンベンディング株式会社

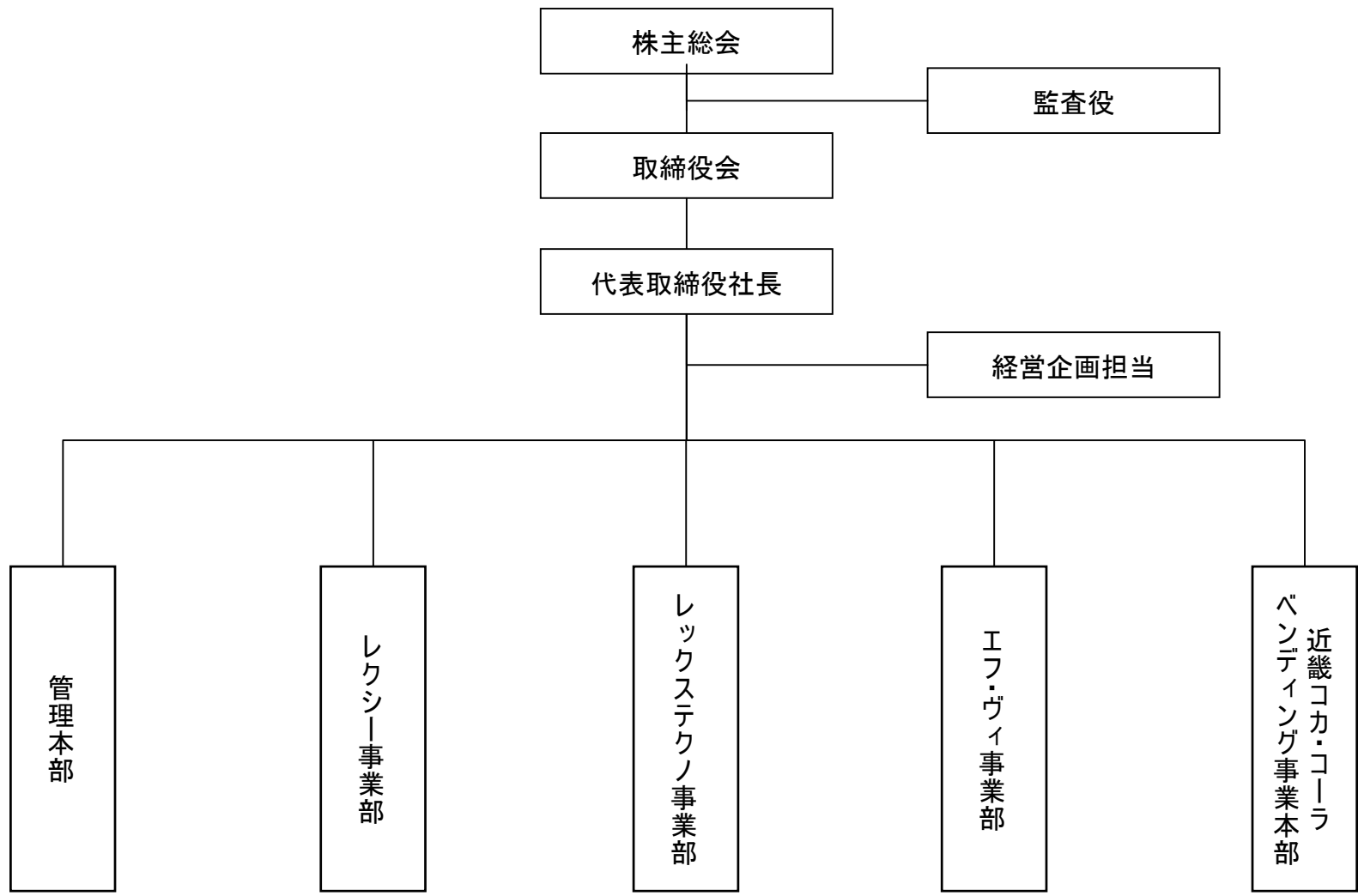




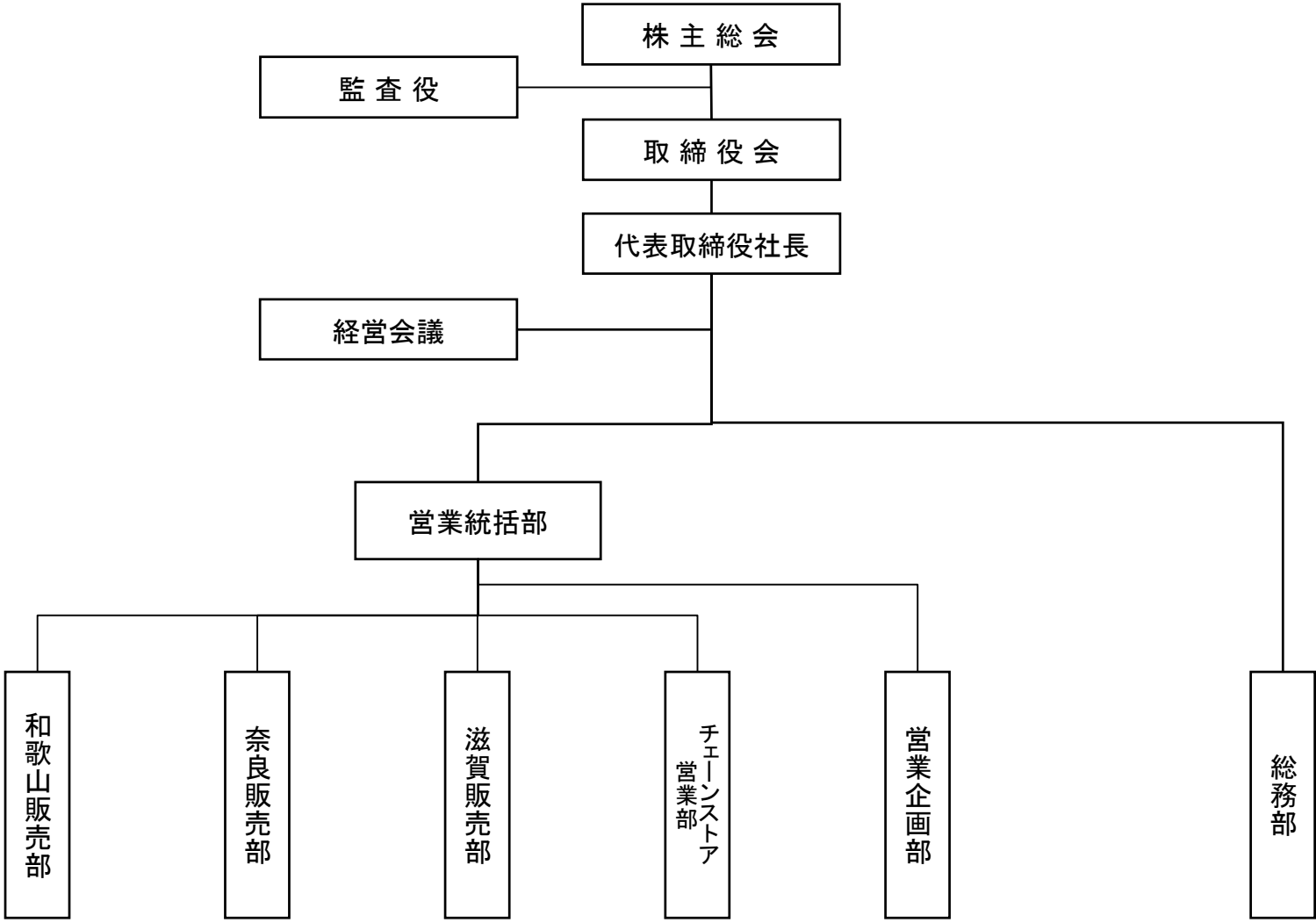
#### 4. 近畿コカ・コーラボトリング株式会社



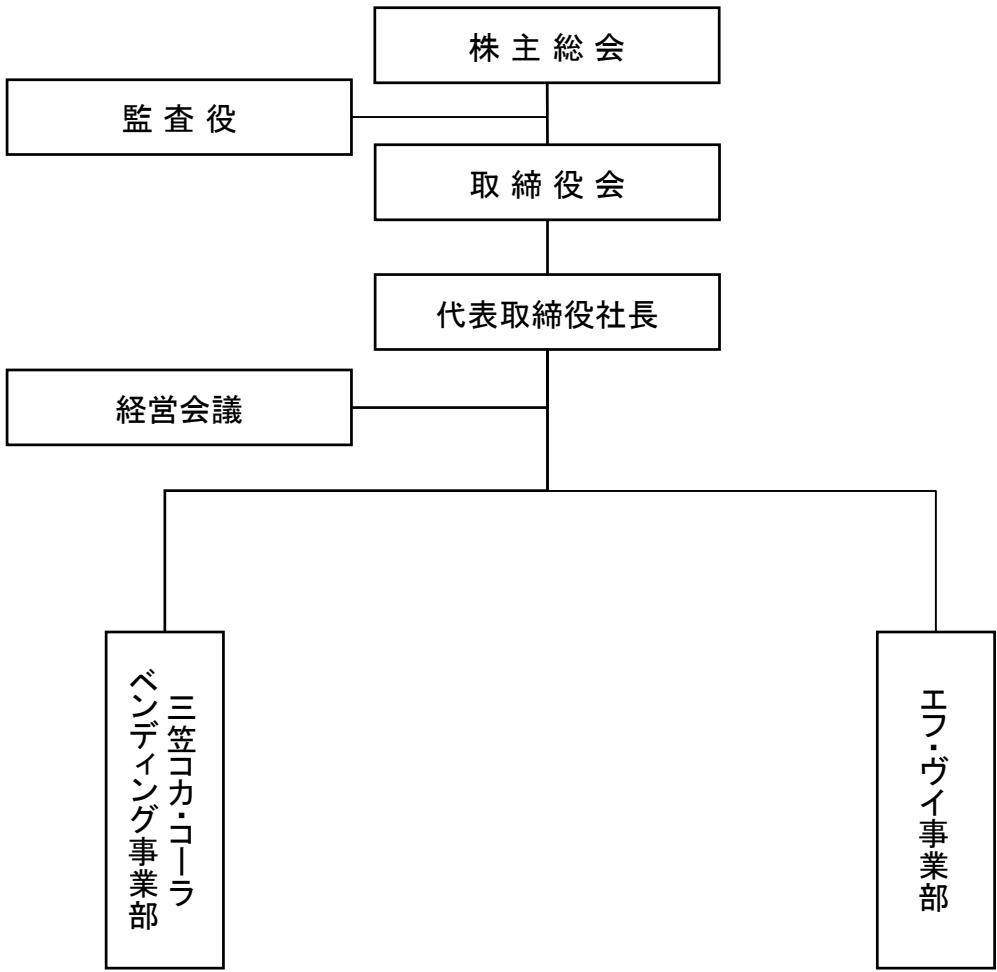
5. 関西ビバレッジサービス株式会社



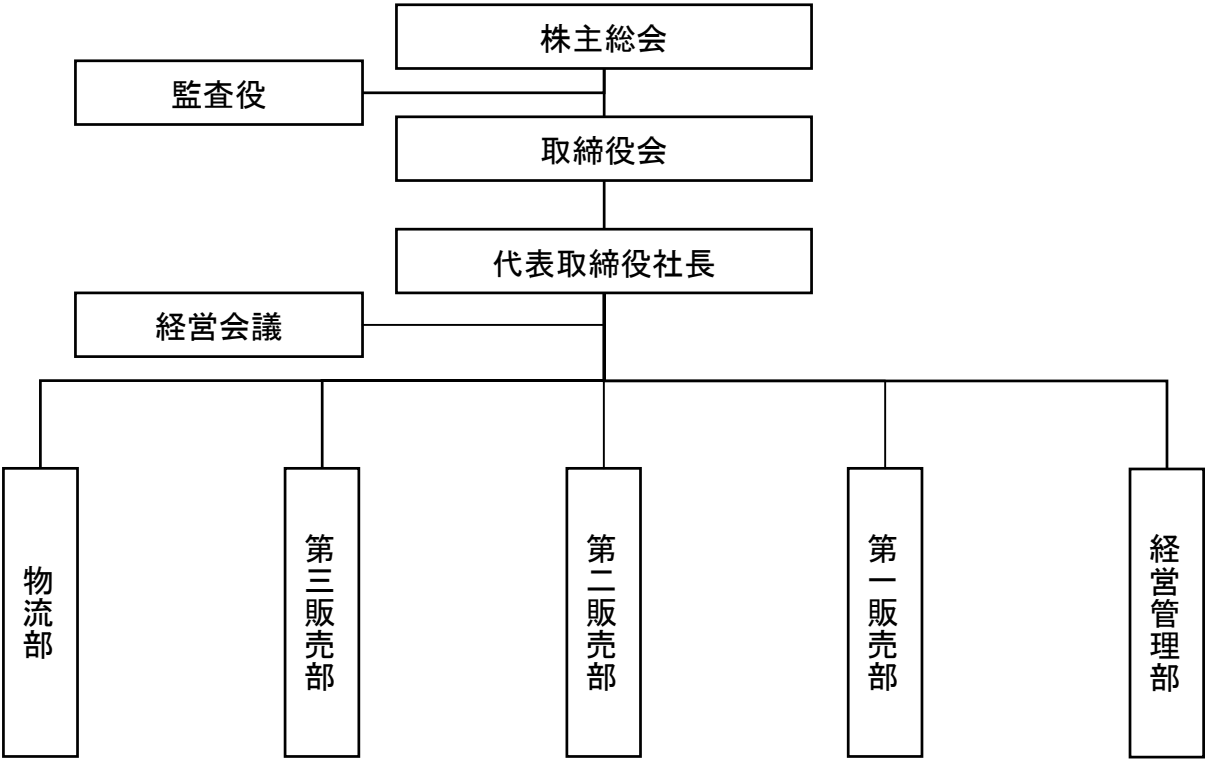
6. 三笠コカ・コーラボトリング株式会社



7. 三笠ビバレッジサービス株式会社



8. コカ・コーラウエストロジスティクス株式会社



9. 鷹正宗株式会社

